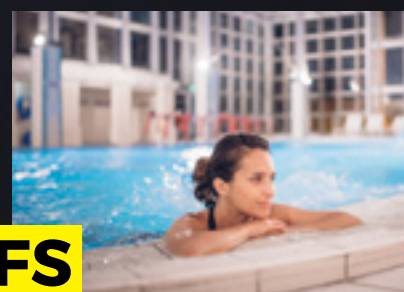


LUXEUIL-LES-BAINS, VOSGES DU SUD

# SPÉCIAL ENTREPRISES

VOTRE DESTINATION DE CONGRÈS-SÉMINAIRE  
AU VERT (JUSQU'À 150 PERSONNES)



## SPÉCIAL GROUPES SPORTIFS

VILLE SPÉCIALISÉE DANS L'ACCUEIL DES CLUBS  
DE BASKET, HANDBALL ET HALTÉROPHILIE...

Office de Tourisme de Luxeuil-les-Bains, Vosges du Sud  
30, rue Victor Genoux - 70300 Luxeuil-les-Bains  
Tél. 03 84 40 06 41 - [www.luxeuil-vosges-sud.fr](http://www.luxeuil-vosges-sud.fr)

  
LUXEUIL  
LES BAINS,  
VOSGES  
DU SUD

# 10 BONNES RAISONS DE CHOISIR NOTRE DESTINATION!



1

## Pour casser les codes et se mettre au vert

Loin de la foule et de l'agitation des grands centres urbains, Luxeuil-les-Bains est une petite ville tranquille, à la campagne, qui dispose néanmoins de tous les équipements et services nécessaires à l'accueil de congrès et séminaires d'entreprises mais aussi des groupes sportifs. Un environnement calme et inspirant vous attend pour travailler et fédérer vos équipes.



2

## Nous sommes fiers de pouvoir dire que Luxeuil est l'une plus belles villes de la région

Inscrite dans le réseau des Plus Beaux Détours de France, Luxeuil-Les-Bains est sans conteste la plus belle ville du département de Haute-Saône. Riche de son thermalisme et de ses 17 sites classés monuments historiques, vous serez étonnés par le cadre architectural exceptionnel de cette ville façonnée par 2000 ans d'histoire.



4

## Nous pouvons proposer tout un panel d'hébergements

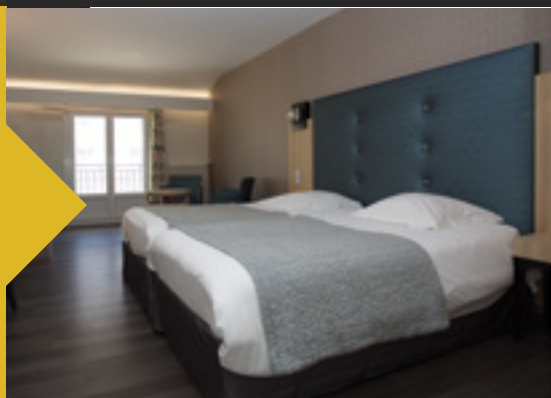
Chambres d'hôtels de différentes catégories, résidences de tourisme, ou hébergements de groupe, la ville est dotée de plusieurs établissements, reflets de l'histoire touristique et thermale de la cité. Sans oublier les prestations de confort : SPA, piscine, parc privé...



3

## Nous savons que vous appréciez tout faire à pied

Sortez de l'agitation des grands centres, oubliez le stress du bus, du métro... le cœur historique de cette petite ville de 7 000 âmes concentre l'essentiel des salles de réunions, des hébergements, des restaurants et autres infrastructures culturelles et sportives... en moins de 10 minutes à pied !



5

## Parce que nos restaurateurs mettent du cœur à l'ouvrage, autant pour les gastronomes que pour les sportifs

Jambon artisanal de Luxeuil, andouille du Val d'Ajol, cerises et Criottines de Fougerolles, munster AOC ou cancoillotte, notre gamme de restaurants vous propose des spécialités classiques ou de notre terroir, en s'adaptant à tous les budgets et à vos envies. Pour les athlètes, nous proposons des menus sur-mesure élaborés en amont puis validés par vos soins.



6

### Nous sommes en mesure de vous proposer différents types de salles :

salle de cinéma de grande capacité, salle polyvalente, salle avec théâtre à l'italienne, petites salles de réunion dans les hôtels et résidences de tourisme (et des complexes avec différentes salles et terrains pour les sportifs)



7

### Nous sommes en mesure de vous challenger dans un cadre d'exception. Notre destination ne se limite pas à Luxeuil-les-Bains.

Au pied des Ballons des Vosges et du Plateau des Mille Etangs, nous pouvons vous proposer tout un panel d'activités pour un grand bol d'air ! A moins que vous ne préférerez des activités de team building ludiques, ressourçantes, gourmandes ou patrimoniales dans notre cœur de ville.



8

### Parce que notre destination à taille humaine propose un très bon rapport qualité-prix

Loin des grandes agglomérations, vous serez surpris du rapport qualité-prix de notre destination. Nous sommes en mesure de nous adapter à tous les budgets.



9

### Du sur-mesure, un seul interlocuteur et de la qualité, parce que vous êtes unique

Tel un concierge de la destination, avec simplicité, votre interlocutrice privilégiée saura s'adapter à vos besoins de manière personnalisée et sera votre partenaire unique avant et pendant votre séjour. Elle sera à votre disposition afin d'optimiser votre temps et faciliter votre organisation.



10

### Enfin, parce que beaucoup nous ont déjà fait confiance :

Vetoquinol, Knauf, Banque des Territoire/ Caisse des Dépôts, Crédit Mutuel, Crédit Agricole, GRDF, Univert...

De nombreux groupes sportifs de niveau national ou international en matière de basket, de handball et d'haltérophilie

ET POUR D'AUTRES RAISONS ENCORE



**Kit d'accueil :** un sac aux couleurs de Luxeuil-les-Bains, Vosges du Sud pourra être remis à chaque participant. Il pourra contenir tous les documents utiles à votre séjour : plan de la ville, cartes touristiques... mais pourquoi pas aussi des goodies surprises de nos partenaires.



**Cadeaux d'affaires :** Valorisez l'image de votre événement et de votre structure, offrez à vos congressistes un cadeau représentatif de notre territoire.

# Infrastructures de séminaires

Luxeuil-les-Bains possède de nombreux atouts pour accueillir vos rendez-vous professionnels. Espaces modernes ou chargés d'histoires, vous trouverez LE LIEU UNIQUE qui vous ressemble parmi nos sites ! Capacité 300 congressistes à la journée ou 150 avec nuitées

## ESPACE FRICHET



→ Magnifique théâtre à l'italienne à l'ambiance feutrée, doté d'une scène de 76m<sup>2</sup>. La salle est équipée de tables, chaises en velours, parquet, bar, grande hauteur sous plafond, vestiaires, espace d'accueil. Capacité jusqu'à 100 personnes assises.

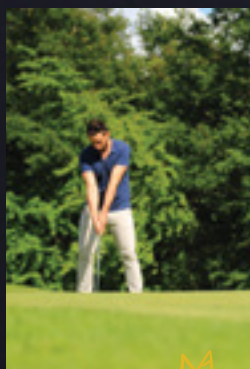
→ Une galerie des Arts, idéale pour les cocktails ou format réunion conférence avec un bel espace lumineux, et vue sur le parc thermal (Equipements : chaises, tables, mange-debout, système d'accrochage pour les expos, claustras pour diviser la salle en plusieurs ateliers d'équipes). Capacité jusqu'à 70 personnes assises.

## HÔTELS, RESTAURANTS ET RÉSIDENCES DE TOURISME



→ De multiples salles de réunion tout équipées pour votre plus grand confort. Pour des petits groupes de travail, salles de co-working, ou encore réunions d'entreprises dans des lieux insolites.

→ Capacité d'accueil 2 à 40 personnes



## GOLF DES VOSGES DU SUD LUXEUIL BELLEVUE

→ Pour une mise au vert et un grand bol d'air, découverte de cet espace fraîchement rénové avec soin. Salle de séminaire équipée d'une capacité de 30 personnes. Restaurant traditionnel de qualité sur place. Et pourquoi pas une initiation au golf ?

## ESPACE MOLIÈRE



→ Situé sur le complexe du JOA Casino face aux Thermes, cet espace dispose de 2 salles de cinéma. Grand confort en numérique : idéal pour du format conférence et projection grand écran.

→ Salle 1 : capacité 100 personnes

→ Salle 2 : capacité 300 personnes

## ESPACE LABIENUS



→ Salle polyvalente sur 2 niveaux pouvant accueillir différents formats :

→ 270 personnes pour les expositions

→ 180 personnes séminaire en place assises

→ 160 personnes avec tables rondes + chaises pour une formule restauration

→ Bar et cuisine professionnelle tout équipés sur place.



# Activités et team building

Vous souhaitez motiver, dynamiser, challenger votre équipe ? Quoi de mieux qu'une activité incentive pour resserrer les liens et créer une cohésion de groupe. Le temps d'une heure, d'une demi-journée ou une journée complète, au gré de vos besoins.

## TEAM BUILDING



### Histo-ludique

Rallye Luxeuil Express au cœur de l'histoire de Luxeuil-les-Bains

### Relax

Remise en forme et spa aux Thermes ou en institut bien-être spécialisé

### Plein air

Randonnée thématique accompagnée d'un animateur nature sur les contreforts vosgiens au plateau des 1000 étangs, panoramas et points de vue époustoufflants à découvrir.

### Mise au green

Initiation au golf en extérieur ou en indoor.

### Gourmand et festif

Atelier de mixologie ou cours de cuisine à l'Institut Griottines Peureux

### Faites vos jeux

Animations au JOA CASINO : blind test, bowling, espaces de jeux

### Au fil de l'eau !

Parcours en canoë kayak ou paddle

### En roue libre

Au Plateau des 1000 étangs roulez à pleine allure pour explorer « La Petite Finlande »

### Chasse aux énigmes

Escape game « la malédiction de diane » à Faucogney-la-Mer

### Contre la montre

Course de karting

## VISITES HISTORIQUES LUXOVIENNES

Plongez au cœur de Luxeuil-les-Bains avec des guides passionnés qui vous embarquent dans des découvertes surprenantes : patrimoine, secrets locaux, anecdotes insolites... Une expérience vivante et rythmée, parfaite pour souder les équipes et partager un moment convivial et mémorable ! D'un site archéologique incontournable, l'&ccllesia, au fil des rues pavées de la ville en passant par la majestueuse Tour des Echevins, laissez-vous porter par 2000 ans d'histoire.



## AUTRES IDÉES DE VISITES ?

Écomusée du Pays de la Cerise à Fougerolles Saint-Valbert, visite du Séchoir à Jambon de Luxeuil, Les Grandes Distilleries Peureux et ses savoir-faire emblématiques, apéritifs en lieux insolites... Offrez à votre équipe un moment convivial et original. Des expériences locales authentiques pour allier détente, découverte, et cohésion ! Exprimez vos envies, nous les transformerons en une expérience unique sur mesure.

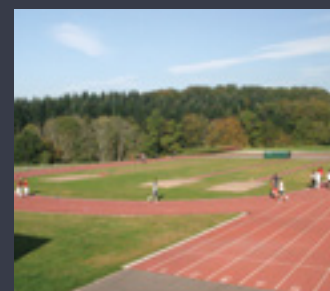


# Infrastructures Sportives

Poser vos valises à Luxeuil-les-Bains à l'occasion d'un stage sportif pour une journée ou plus. Des infrastructures de qualité au cœur de ville peuvent accueillir sports collectifs et individuels en entraînement ou en compétition.

## COMPLEXE SPORTIF DES MERISES

- Une structure aux multiples facettes doté de 3 salles tout confort, aux équipements modernes : accueil de compétitions internationales.
- 2 salles multisports 24x48m (1152m<sup>2</sup>) et 20x28m (560m<sup>2</sup>), sol synthétique
- 1 salle de gymnastique équipée d'agrès 20x15m et 1 plateau d'athlétisme avec une piste de 200m 4 couloirs + 1 ligne droite de 100m. Aire de saut en longueur et triple saut.
- 1 mur d'escalade de 7m de haut avec 20 voies (dévers positifs et négatifs)
- 6 vestiaires + 1 salle anti-dopage
- Tribune 500 places + parking voitures et bus adaptés aux sportifs handisports



## PALAIS DES SPORTS

- Majestueux site situé à 2 minutes du cœur historique de ville pourvu d'un plateau sportif extérieur
- 1 salle multisports (avec parquet au sol)
- 1 salle haltérophilie et de musculation avec équipement moderne compris
- 1 dojo + 1 salle d'armes
- 4 vestiaires
- Tribunes 373 places, large parking voitures et bus

## STADE ANDRE MAROSELLI ET HALLE BEAUREGARD

- Le stade : un site agréable homologué pour le football et le rugby. Tribune 496 places, parking voiture et bus
- La Halle, grande salle en bordure de forêt idéal pour combiner entraînements et exercices pleine nature. Projet d'une salle d'haltérophilie supplémentaire pour l'accueil de compétitions internationales. Composé d'une grande salle multisport 40mx20m sol synthétique et d'un court de tennis couvert.



# ILS NOUS ONT FAIT CONFIANCE



## Vetoquinol à Lure

OCTOBRE 2024

*"Nous avons passé une superbe semaine et tout le monde est enchanté. MERCI !"*

## La Poudrière à Belfort

OCTOBRE 2025

*"C'était absolument super comme séjour, l'accompagnement par l'OT aux petits soins, l'accueil chez vous et même en Mairie, on a été reçus comme des grands alors que nous sommes une petite équipe, Anaïs a été au top tout le long du process, je n'aurais pu rêver mieux comme accompagnement et destination. On a apprécié toutes les activités, on a bien ri au casino et bowling. On a tous envie de revenir avec nos proches dans un cadre non professionnel cette fois ! Vive Luxeuil, ses environs et l'OT !"*

## Président ESBVA-LM

SEPTEMBRE 2020

*"...Nous souhaitons au nom de l'ESBVA-LM vous remercier pour la qualité de l'accueil que vous avez réservée à notre équipe. Le staff et les joueuses ont été enchantées du stage que ce soit au niveau du club de Luxeuil, de l'hôtel, des activités extra-sportives, de la visite de la ville. Nous vous solliciterons sans nul doute à nouveau pour le futur..."*

## GROUPE CAISSE DES DÉPÔTS

*Je tenais à vous faire part de la satisfaction générale des participants au séminaire régional banque des territoires...*

## HANDBALL

- Équipe national de Russie (stage de préparation J.O et championnat du monde)
- LIGUE FÉMININE : Havre AC, Metz Hand, Cercle Dijon Bourgogne...

## BASKET-BALL

- ESBVA Lille Métropole (basket féminin pro) : ligue féminine et championnat d'Europe
- Basket PRO A : Paris Levallois, Orléans Loiret
- Basket PRO B : Asc Denain-Voltaire
- Équipe de France Handisport

## CYCLISME

- Course des 3 Ballons et Grand Huit Vosgien
- Passage du Tour de France
- Route de France féminine

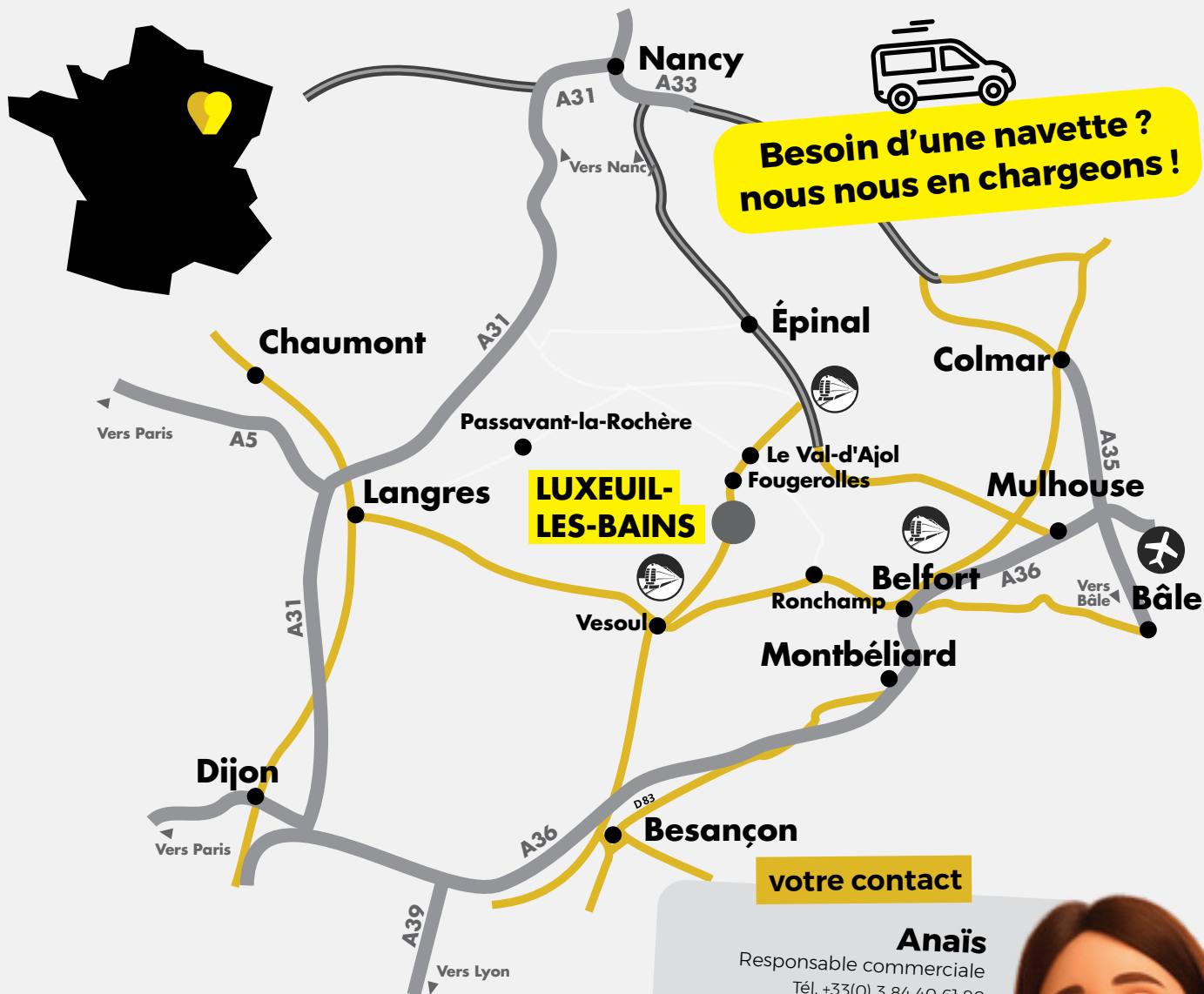
## FOOTBALL

- FC Metz
- Dijon Côte d'Or

## ENTREPRISES

Caisse des dépôts, Congrès annuel Univert, Knauf, Vetoquinol, Credit Mutuel, Saur, John Deere...

# Informations pratiques



## PAR LA ROUTE

- Paris 400 km
- Lyon 333 km
- Strasbourg 214 km
- Dijon 173 km
- Nancy 123 km
- Besançon 87 km

- par l'autoroute A36  
sortie n°11 Vesoul-Epinal

- par l'autoroute A5  
et A31 sortie n°8  
Bourbonne-les-Bains

## EN TRAIN

→ Belfort-Montbéliard TGV  
(Paris-Belfort : 2h15)

→ Remiremont TGV  
(Paris-Remiremont : 3h)

→ Luxeuil-les-Bains  
et TER Franche-Comté

## PAR AVION

Bâle / Mulhouse à 128 km  
et 1h20 minutes  
par l'autoroute A36



Office de Tourisme de Luxeuil-les-Bains, Vosges du Sud  
30, rue Victor Genoux - 70300 Luxeuil-les-Bains  
Tél. +33 (0)3 84 40 06 41



WWW.LUXEUIL-VOSGES-SUD.FR