

Mon Séjour

en groupe ou en individuel

Luxeuil-les-Bains,
Vosges du sud

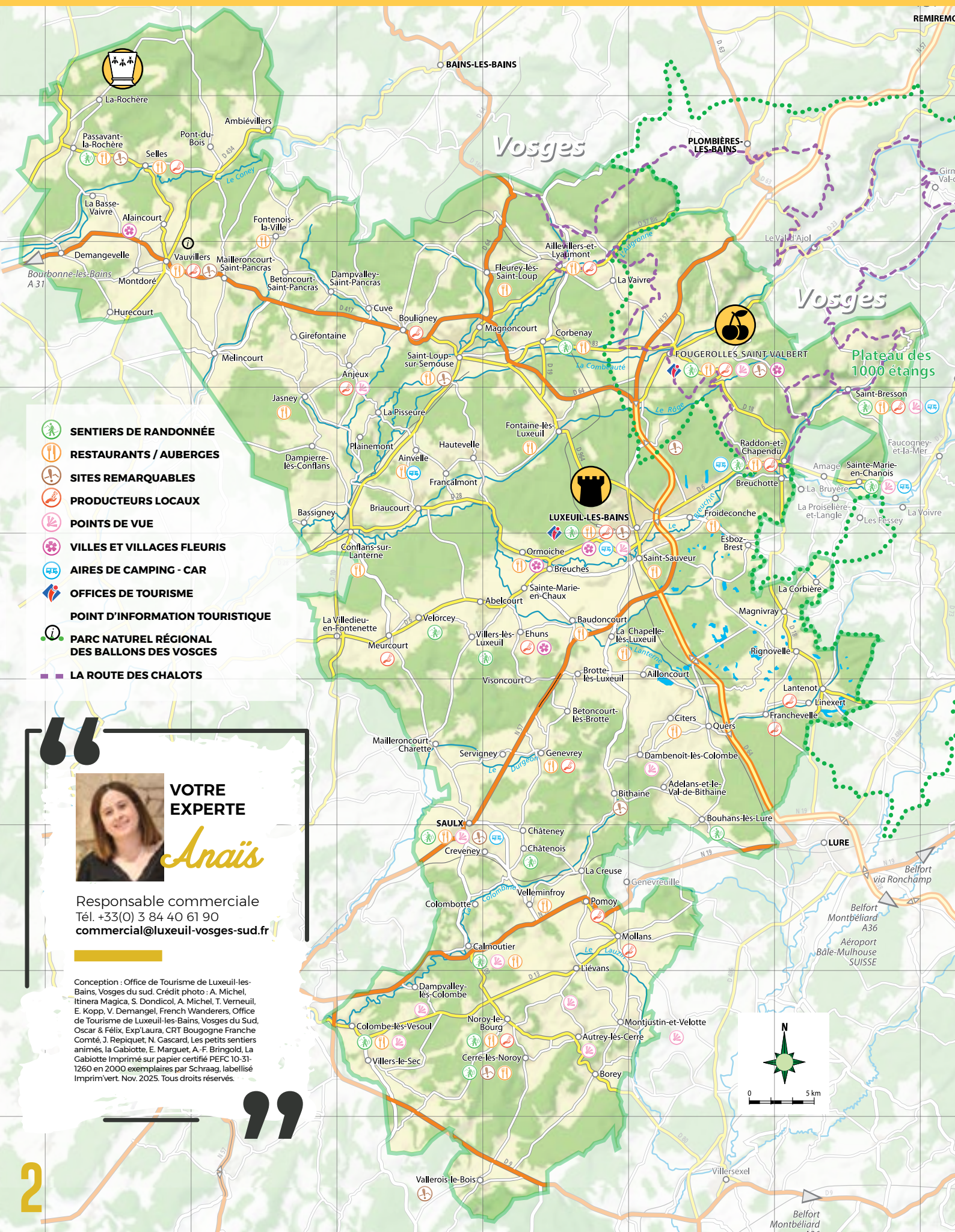


Économisons le papier ! Merci de rapporter cette brochure, une fois qu'elle ne vous est plus utile, à l'Office de tourisme ou de la déposer dans une de nos boîtes à docs. Elle pourra être réutilisée !

*Luxeuil
les Bains*
BIEN-ÊTRE & PATRIMOINE

LUXEUIL
LES BAINS,
VOSGES
DU SUD

PLAN DES VOSGES DU SUD



-  **SENTIERS DE RANDONNÉE**
-  **RESTAURANTS / AUBERGES**
-  **SITES REMARQUABLES**
-  **PRODUCTEURS LOCAUX**
-  **POINTS DE VUE**
-  **VILLES ET VILLAGES FLEURIS**
-  **AIRES DE CAMPING - CAR**
-  **OFFICES DE TOURISME**
-  **POINT D'INFORMATION TOURISTIQUE**
-  **PARC NATUREL RÉGIONAL DES BALLONS DES VOSGES**
-  **LA ROUTE DES CHALOTS**

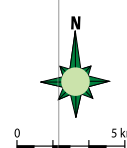


**VOTRE
EXPERTE**

Anaïs

Responsable commerciale
Tél. +33(0) 3 84 40 61 90
commercial@luxeuil-vosges-sud.fr

Conception : Office de Tourisme de Luxeuil-les-Bains, Vosges du sud. Crédit photo : A. Michel, Itinera Magica, S. Dondicol, A. Michel, T. Verneuil, E. Kopp, V. Demangel, French Wanderers, Office de Tourisme de Luxeuil-les-Bains, Vosges du Sud, Oscar & Félix, Exp Laura, CRT Bougogne Franche Comté, J. Repiquet, N. Gascard, Les petits sentiers animés, la Gabiotte, E. Marguet, A.-F. Bringold, La Gabiotte Imprimé sur papier certifié PEFC 10-31-1260 en 2000 exemplaires par Schraag, labellisé Imprim'vert. Nov. 2025. Tous droits réservés.



SOMMAIRE

- p. **4** Sorties à la carte
- p. **6** Excursions, séjours : en solo ou en couple
- p. **15** Inspirations : spécial groupes
- p. **27** Nos idées séjours voitures, cyclo et manifestations locales



Bienvenue à Luxeuil-les-Bains, Vosges du Sud

Notre équipe de professionnels, passionnés, ayant une connaissance approfondie du territoire et de tous ses prestataires, vous organise un séjour 100% sur-mesure en solo ou en groupe. Alors n'hésitez pas à mixer vos envies.

Nos petits plus :

- Un service rapide (contact sous 48h max)
- Une interlocutrice unique : Anaïs votre experte du territoire simplifiera vos démarches tout au long de votre dossier.
- Des prestations de qualité : nous sélectionnons avec soin nos prestataires.
- Du sur-mesure : des circuits totalement modulables qui s'adaptent selon vos souhaits avec un suivi personnalisé.

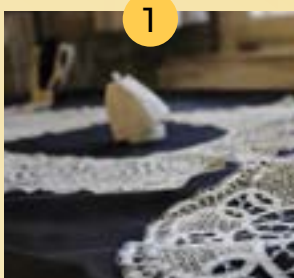


Séjour à la carte pour les groupes !

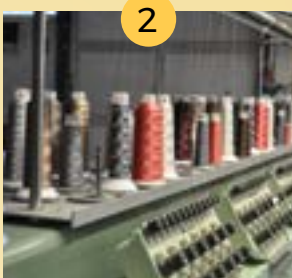
Faites le plein d'idées en composant votre journée ou votre séjour sur-mesure !

UN NUMÉRO = UNE DEMI-JOURNÉE D'ACTIVITÉ

CÔTÉ DÉCOUVERTE LUXOVIENNE



1
Conservatoire de la Dentelle de Luxeuil



2
Visite de l'usine de broderie RKF



3
L'&cclesia, cité patrimoine



4
Sites colombaniens



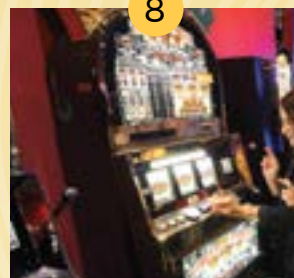
5
Abbaye de Luxeuil



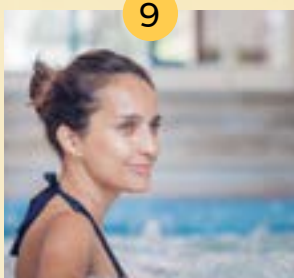
6
Visite guidée du centre historique de Luxeuil



7
Musée de la Tour des Échevins



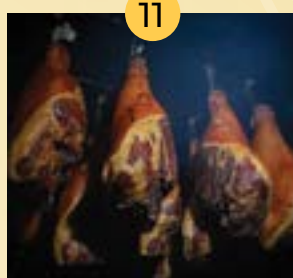
8
Casino JOA



9
Bien-être aux thermes



10
Musée du Combattant de la Haute Saône



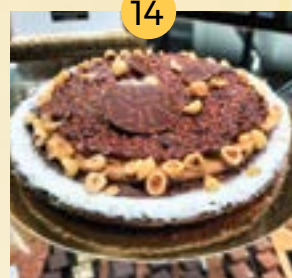
11
Visite du séchoir à Jambon de Luxeuil



12
Visite de la Brasserie Luxovienne



13
Visite de la brasserie Adomeit



14
Visite de la chocolaterie "De la fève à la tablette"

CÔTÉ GASTRONOMIE ET ARTISANAT AUX ALENTOURS



15
Verrerie La Rochère
Passavant-la-Rochère

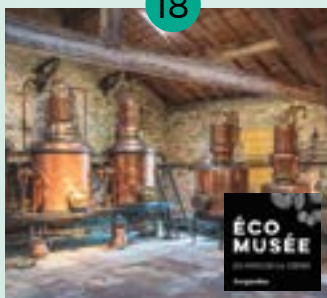


16
Fonderie
de Saint-Sauveur



17

Visite et dégustations à la ferme à Saint-Bresson



18

Écomusée du Pays de la Cerise à Fougerolles



19

Visite guidée de Fougerolles



20

Visite guidée : distillerie Paul Devoille à Fougerolles



21

Dégustation : Institut Griottines® à Fougerolles



22

Repas spectacle au Cabaret de la Gabiotte à Fougerolles



23

Usine de La Source de Velleminfroy



24

Visite guidée de Saint-Loup-sur-Semouse



25

Conservatoire de la cité du Meuble à Saint-Loup-sur-Semouse



26

Soins et massages bien-être 100% relax

CÔTÉ NATURE VOSGES DU SUD



27

Randonnées avec un guide nature



28

Golf des Vosges du Sud à Genevrey



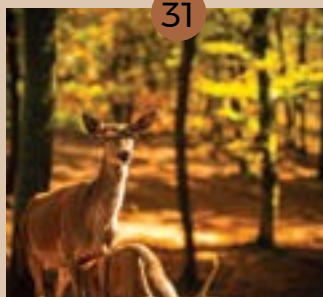
29

Parc à l'Anglaise de la Cude à Mailleroncourt-Charette



30

Visite guidée du village d'Anjeux et de la source du Planey



31

Ateliers thématiques au Parc animalier de Fougerolles-Saint-Valbert



32

Visite d'une chèvrerie mohair atypique P'tits sentiers animés à Saint-Bresson

Excursions, séjours :
en solo ou en couple



1 journée



Une journée pour respirer !

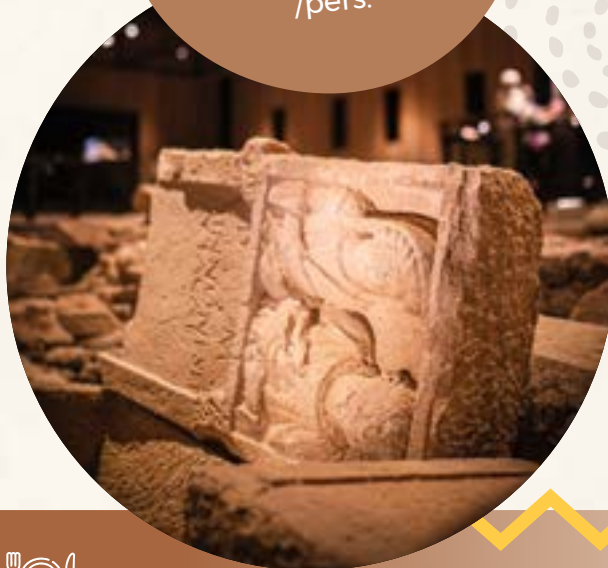
Adieu stress et angoisse, prenez soin de vous grâce à une journée de détente et d'évasion.

- Accueil à l'office du tourisme
- Balade découverte dans le cœur historique de Luxeuil-Les-Bains (1.5km de parcours environ)
- Déjeuner traditionnel à base de produits locaux (menu 3 plats)
- Pause bien-être aux Thermes : accès à l'espace détente, piscine avec jets massants, jacuzzi, hammam, salle de sport
- **Petit plus** : audio-guide fourni

À partir de

49€

/pers.



DE MARS À NOVEMBRE



LÉGENDE : Nombre minimum de personnes - Calendrier - Déjeuner / Dîner inclus (dans le déroulé du programme)
 Hébergement inclus (dans le déroulé du programme) - Accessible tout à pied sur place - Boissons comprises.

Ne comprend pas les frais de dossier, les boissons, le transport et les dépenses personnelles, sous réserve de disponibilités des prestations.

1 journée

Bulle de détente et relaxation

Réservez votre escapade de sérénité dans la cité thermale luxovienne. Nous vous proposons une journée relaxante et revitalisante dans un cadre apaisant et un patrimoine surprenant.

→ Démarrage d'une journée tout en douceur avec un massage shiatsu (technique japonaise ancestrale) ou bien avec un massage du monde. Relâchement et relaxation profonde garantis.

→ Déjeuner de saison au cœur du quartier thermal (menu 3 plats)

→ Poursuivez cette journée détente par une paisible promenade dans le quartier thermal aux magnifiques arbres centenaires.

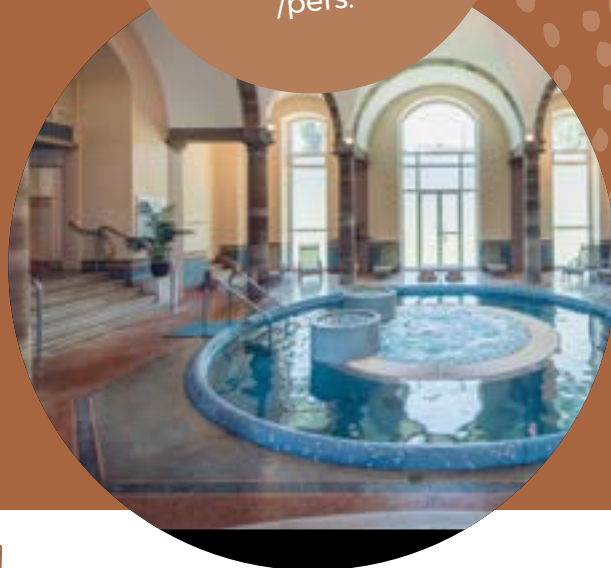
→ À partir de 15h00, l'établissement thermal construit au XVIII^e siècle vous ouvre ses portes. Vous pourrez profiter des vertus d'une eau thermale à 34°C. Accès à la piscine aqualudique, jacuzzi, hammam, et salle de sport.



À partir de

124€

/pers.



DE MARS À NOVEMBRE



8

**MON SÉJOUR
«INDIVIDUELS»**



1 journée

Roulez nature aux étangs !

Eveillez vos sens et prenez le temps de contempler la nature verdoyante au cœur du plateau des 1000 étangs. Lors de cette parenthèse éco touristique, les étangs n'auront plus de secret pour vous.

- Accueil à l'office du tourisme de Melisey
- Circuit tout niveau : journée en vélo électrique accompagné d'un guide nature. Découverte du plateau des 1000 étangs et bonne humeur garantie.
- Repas typiquement terroir au cours du circuit dans un bistrot de pays.
- **Petit plus** : que vous soyez amateur de jolis paysages ou sportif dans l'âme, parcourez des circuits inédits, personnalisés, à votre rythme, accompagnés d'un guide local.

**ALTERNATIVE ½ JOURNÉE POSSIBLE
À PARTIR DE 45€ PAR PERSONNE.**



À partir de

75€

/pers.



DE MARS À OCTOBRE



LÉGENDE : Nombre minimum de personnes - Calendrier - Déjeuner / Dîner inclus (dans le déroulé du programme)
 Hébergement inclus (dans le déroulé du programme) - Accessible tout à pied sur place - Boissons comprises.

Ne comprend pas les frais de dossier, les boissons, le transport et les dépenses personnelles, sous réserve de disponibilités des prestations.

2 jours / 1 nuit



Éclats d'histoire et d'eau vertueuse

2 jours de pure détente dans un écrin d'histoire. La ville de Luxeuil-les-Bains vous offre ses plus beaux atouts. Profitez d'une escapade bien-être dans une ville où il fait bon vivre.

- Découverte du sentier du patrimoine qui vous guidera sur le chemin des monuments incontournables de la ville de Luxeuil-les-Bains.
- Visite du site archéologique &cclesia et ses fabuleux vestiges historiques.
- Après-midi bulle de détente aux Thermes
- Nuitée en formule demi-pension dans un hôtel *** au cœur du quartier thermal
- Petit-plus : une box gourmande surprise vous attend à votre arrivée.



À partir de

125€

/pers.



DE MARS À NOVEMBRE



10 MON SÉJOUR
«INDIVIDUELS»

3 jours / 2 nuits

Bol d'air au cœur des Vosges du sud

À partir de

255€

/pers.

En quête de nature et de lâcher prise. Offrez-vous une pause avec un panorama de paysages verdoyants. Explorez de magnifiques points de vue dans un environnement authentique. Prenez le temps de décompresser.

JOUR 1

→ Sortie accompagnée avec un guide local, en vélo électrique, qui vous fera découvrir des circuits inédits sur le plateau des 1000 étangs en passant par les premiers contreforts vosgiens.

→ Verre de bienvenue à l'hôtel.

→ Nuit et dîner au cœur de la ville thermale de Luxeuil-les-Bains dans un hôtel ***

JOUR 2

→ Petit-déjeuner buffet à l'hôtel

→ Randonnée pédestre tout niveau sur le territoire avec cartes fournies.

→ Prise du pique-nique typiquement local à quelques pas de l'institut.

→ Parcourez le quartier thermal pour arriver dans le cœur historique de cette ville de charme.

→ Pause détente et moment privilégié au cœur d'un institut spa : accès privatif à l'espace détente, spa à débordement, mur de sel, sauna et tisanderie.

→ Massage du monde ou vitalisant au gré de vos envies, durée 30 minutes

→ Nuit et dîner au cœur de la ville thermale de Luxeuil-les-Bains dans un hôtel ***

JOUR 3

→ Petit-déjeuner buffet puis départ de l'hôtel

→ Randonnée pédestre libre sur le territoire tout niveau. Cartes fournies



TOUTE L'ANNÉE



LÉGENDE: Nombre minimum de personnes - Calendrier - Déjeuner / Dîner inclus (dans le déroulé du programme)
 Hébergement inclus (dans le déroulé du programme) - Accessible tout à pied sur place - Boissons comprises.

Ne comprend pas les frais de dossier, les boissons, le transport et les dépenses personnelles, sous réserve de disponibilités des prestations.

2 jours / 1 nuit

INSOLITE ET

Inspiration bucolique à Saint-Bresson

À partir de

195€

/ 2 pers.

Pas seulement un séjour mais une totale expérience hors du temps. Plongez dans un week end de deux jours, immersif, qui vous transporte dans le monde du voyage et d'une parenthèse enchantée. Nuitée en roulotte colorée, dîner au feu de camp à base de produits terroir, bain nordique privatif à disposition, panier petit-déjeuner gourmand.

→ Petit plus : un âne mis à disposition pour partir en balade au départ de la roulotte, direction les chemins des p'tits sentiers. Rencontre sur place avec des propriétaires passionnés possédant une chèvrerie mohair atypique.



*Loin du
bêêeton !*



MARS À OCTOBRE UNIQUEMENT VALABLE VENDREDI À DIMANCHE



12 MON SÉJOUR
«INDIVIDUELS»

2 jours / 1 nuit

AUTHENTIQUE

À partir de

255€

/ 2 pers.

Inspiration féérique dans les Vosges Saônoises

Profitez d'un cadre pleine nature au charme authentique. Imaginez-vous seuls au monde dans une bulle merveilleuse équipée d'un spa privatif. Nuit sous les étoiles et vue panoramique dans un lieu zen et ressourçant. Panier dîner gourmand terroir, petit-déjeuner au pied de votre bulle.

→ Poursuivez ce séjour enchanteur direction le plateau des 1000 étangs pour un challenge immersif dans une escape room au cœur d'une cité de caractère. Saurez-vous déjouer les défis ?

→ **Petit plus :** Pour les amateurs de slow tourisme, possible découverte sur place de jardins en permaculture dans un cadre verdoyant au bord d'un étang. Les saisons offrent un décor unique à chaque période.



DE MARS À OCTOBRE



LÉGENDE : Nombre minimum de personnes - Calendrier - Déjeuner / Dîner inclus (dans le déroulé du programme)
 Hébergement inclus (dans le déroulé du programme) - Accessible tout à pied sur place - Boissons comprises.

Ne comprend pas les frais de dossier, les boissons, le transport et les dépenses personnelles, sous réserve de disponibilités des prestations.

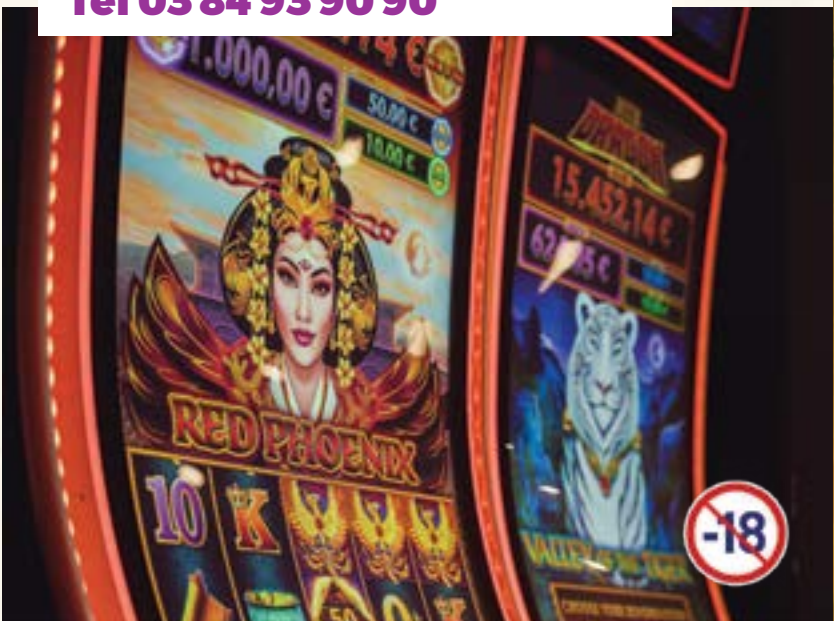


JOA

CASINO DE LUXEUIL



Tél 03 84 93 90 90



**LES JEUX D'ARGENT ET DE HASARD PEUVENT ÊTRE DANGEREUX :
PERTES D'ARGENT, CONFLITS FAMILIAUX, ADDICTION...**

RETROUVEZ NOS CONSEILS SUR JOUEURS-INFO-SERVICE.FR (09-74-75-13-13 - APPEL NON SURTAXÉ)



Inspirations : **spécial groupes**



1 journée



Au fil du temps et des saveurs à Luxeuil-Les-Bains

À partir de

43€

/pers.

Luxeuil-les-Bains, un véritable écrin historique. Son riche passé vous émerveillera à chaque coin de rue. Près de 2000 ans d'histoire et 17 sites classés aux monuments historiques s'offrent à vous. Patrimoine, artisanat et gourmandise rythment cette journée incontournable.

MATIN

→ Visite guidée au cœur d'une remarquable œuvre architecturale : l'ecclisia. Vestiges archéologiques exceptionnels à découvrir ! L'ancienne église Saint-Martin compte parmi les plus importants sites archéologiques mis en valeur en France. Durée 1h00 environ.

DÉJEUNER

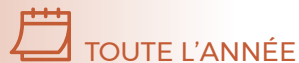
→ Menu terroir dans le quartier thermal de la ville : menu 3 plats avec forfait boisson compris

APRÈS-MIDI

→ Visite commentée au séchoir, fumoir du Jambon de Luxeuil tenu par des artisans passionnés. Laissez-vous guider par ses effluves. Durée 1h00 environ

→ Visite commentée du conservatoire de la dentelle. Découvrez l'art délicat de la célèbre dentelle de Luxeuil. Plongez dans un univers d'élégance et de tradition locale. Durée 1h00 environ.

→ **Petit plus :** dégustation du jambon de Luxeuil au cours de la visite : classé Site Remarquable du Goût. Un parking bus accessible à pied à moins de 5 minutes du cœur historique.



16

MON SÉJOUR
«GROUPES»



Douceurs de Saint-Bresson terroir et convivialité

Profitez d'une escapade guidée sur les premiers contreforts vosgiens mêlant terroir, découverte, gastronomie « bien de chez nous ». Rencontres et bonne humeur au coeur du territoire des Vosges Saônoises.

MATIN

→ Hissez-vous sur les hauteurs de la chapelle Beauregard pour un départ en tour bus commenté avec les P'tits sentiers animés, guides locaux du territoire. Laissez-vous conter les légendes et sites incontournables des premiers contreforts vosgiens : cités de caractère et points de vue panoramique à explorer. Adapté à tout public.

À partir de

52€

/pers.



DÉJEUNER

→ Menu champêtre à l'auberge « Chez Lulu » : menu 3 plats

APRÈS-MIDI

→ Visite guidée à la ferme Menigoz, producteurs passionnés, de fromages typiquement locaux dont le Munster AOP. De l'élevage aux étapes de fabrication du produit fini, jusqu'à la dégustation : le fromage dans tous ses états !

→ **Petit plus** : un accueil jus de fruits local offert à votre arrivée.



TOUTE L'ANNÉE



LÉGENDE : Nombre minimum de personnes - Calendrier - Déjeuner / Dîner inclus (dans le déroulé du programme)
 Hébergement inclus (dans le déroulé du programme) - Accessible tout à pied sur place - Boissons comprises.

Ne comprend pas les frais de dossier, les boissons, le transport et les dépenses personnelles, sous réserve de disponibilités des prestations.

1 journée



Du maître distillateur au maître verrier

À partir de

40€

/pers.

Vivez une journée d'exception au cœur de deux entreprises du patrimoine vivant (classées EPV). Découvrez un savoir-faire ancestral alliant émerveillement d'un cristal soufflé, puis éveillez vos sens grâce à la fabrication de spiritueux locaux.

MATIN

→ Visite commentée de la plus ancienne cristallerie-verrerie d'art de France à Passavant la Rochère. Savoir-faire millénaire des maîtres-verriers à la Rochère, souffleurs de verre, magasin d'usine sur place et expositions permanentes.

DÉJEUNER

→ Menu terroir dans un lieu atypique et raffiné : menu 3 plats avec forfait boisson compris

APRÈS-MIDI

→ Pénétrez dans l'univers passionnant de la distillerie Paul Devoille : visite guidée des cuves de fruits aux chaînes d'embouteillage en passant par les greniers de vieillissement. (Dernière distillerie fougéroise à pratiquer ce type de vieillissement ancestral). Laissez-vous porter par une dégustation en fin de visite. Durée 1h30 environ.



MARS À FIN OCTOBRE



18 MON SÉJOUR
«GROUPES»





Secrets d'histoire et biérologie

À partir de

37€

/pers.

Laissez-vous porter par 2000 ans d'histoire au cœur de Luxeuil les Bains. Vous serez surpris par son patrimoine architectural de caractère laissant apparaître des vestiges historiques. Poursuivez cette escapade culturelle avec la découverte de nos artisans locaux autour d'une belle table conviviale.

MATIN

→ Visite guidée Luxeuil au fil du temps, plongez dans l'histoire de Luxeuil de la création de l'abbaye au VI^e siècle par saint Colomban jusqu'aux thermes reconstruits au XVIII^e siècle (un des plus anciens établissements thermal de France) en passant par quelques uns des plus beaux monuments de la ville. Durée 1h30 environ.

DÉJEUNER

→ Menu convivial au cœur d'une brasserie artisanale : menu 2 plats + 1 boisson locale avec ou sans alcool.

APRÈS-MIDI

→ Échange et rencontre autour des secrets de fabrication d'une bière locale en brasserie artisanale. Initiation aux caractéristiques visuelles et gustatives des textures et arômes de cette bière.



 **10-20**

 **TOUTE L'ANNÉE**



LÉGENDE :  Nombre minimum de personnes -  Calendrier -  Déjeuner / Dîner inclus (dans le déroulé du programme)
 Hébergement inclus (dans le déroulé du programme) -  Accessible tout à pied sur place -  Boissons comprises.

Ne comprend pas les frais de dossier, les boissons, le transport et les dépenses personnelles, sous réserve de disponibilités des prestations.

1 journée

L'ABUS D'ALCOOL EST DANGEREUX POUR LA SANTÉ, À CONSOMMER AVEC MODÉRATION

Haute-Comté : murmures de la faune et de la source

MATIN

→ Lors d'une escapade au vert, le parc animalier de Fougerolles Saint Valbert vous ouvre ses portes pour une visite commentée avec notre animateur Philippe. Cette Balade enrichie d'anecdotes contées, vous permettra d'explorer les différentes facettes du parc et ses secrets.

DÉJEUNER

→ Menu champêtre avec une cuisine familiale typique Haut-Saônoise : menu 3 plats, ¼ vin, eau, café

À partir de

38€

/pers.



APRÈS-MIDI

→ Visite du village d'Anjeux, son église aux vitraux artistiques, théâtre de nombreux procès de sorcellerie au XVII^e siècle.

→ Suivi d'une balade commentée, avec Pablo, guide naturaliste, autour de la source du Planey : étude de la faune et de la flore de manière ludique, thématique "plantes et sorcellerie". Plongez dans son univers.

→ Petit-plus : chaque sortie est une découverte avec notre guide naturaliste, possibilité de choisir d'autres lieux thématiques sur la destination selon vos envies.



20 MON SÉJOUR
«GROUPES»

1 journée

Traversez les couloirs du temps médiéval au château d'Oricourt

À partir de

37€

/pers.

MATIN

→ Visite guidée à travers les rues anciennes du Luxeuil Médiéval et Renaissance. Arrêt à la Basilique Saint-Pierre-et-Saint-Paul. Grandeur, majesté et lumière résument la splendeur de ce lieu avec son vénérable orgue du XVII^e siècle.

DÉJEUNER

→ Menu de saison avec des produits locaux dans un cadre verdoyant, menu 3 plats avec un apéritif local.

APRÈS-MIDI

→ Partez à la découverte du château fort d'Oricourt, autour d'une visite guidée, avec son propriétaire passionné. Vous serez conquis par la préservation des lieux et l'histoire de cet édifice du XII^e siècle.



TOUTE L'ANNÉE



APÉRITIF

LÉGENDE: Nombre minimum de personnes - Calendrier - Déjeuner / Dîner inclus (dans le déroulé du programme)
 Hébergement inclus (dans le déroulé du programme) - Accessible tout à pied sur place - Boissons comprises.

Ne comprend pas les frais de dossier, les boissons, le transport et les dépenses personnelles, sous réserve de disponibilités des prestations.

1 journée

Au Pays de la Cerise et du Kirsch Fougerollais

À partir de

36€

/pers.

MATIN

→ Visite guidée de l'Ecomusée du Pays de la Cerise. Situé dans un ancien domaine de distillateurs des années 1830, revivez l'histoire de ces pionniers de la culture de la cerise et de la distillation à travers un parcours original. Durée 1h30 environ

→ Déjeuner à la ferme 100% terroir : tofaille, gandeuillot, clafoutis de cerises noires.

APRÈS-MIDI

→ Visite commentée de la ferme Jechoux, la Marandine. Producteur artisanal depuis plusieurs générations attaché aux valeurs du terroir. Présentation des vergers, de la ferme, des différentes productions artisanales et bien sûr, fabriqué encore sur place, l'incontournable pied de chèvre pour la cueillette des cerises !

→ **Petit plus** : apéritif maison offert, un véritable parcours gourmand à découvrir.

L'ABUS D'ALCOOL EST DANGEREUX POUR LA SANTÉ, À CONSOMMER AVEC MODÉRATION

 15 +

 TOUTE L'ANNÉE



22 MON SÉJOUR
«GROUPES»



1 journée



Spectacle, danse et paillettes au Cabaret la Gabiotte

MATIN

→ 11h30 Repas et après-midi spectacle
au cabaret la Gabiotte

→ Installez-vous pour un repas spectacle
incroyable ! De superbes mises en scène, des
tenues de rêve, un jeu de son et lumière mettent
en valeur des artistes transformistes qui mêlent
le professionnalisme, l'humour et l'émotion.
Ambiance et bonne humeur assurées !

À partir de

65€

/pers.



TOUTE L'ANNÉE



APÉRITIF, EAU, CAFÉ

LÉGENDE : 20+ Nombre minimum de personnes - Calendrier - Déjeuner / Dîner inclus (dans le déroulé du programme)
Hébergement inclus (dans le déroulé du programme) - Accessible tout à pied sur place - Boissons comprises.

Ne comprend pas les frais de dossier, les boissons, le transport et les dépenses personnelles, sous réserve de disponibilités des prestations.

1 journée



De la Source à l'éveil des sens

À partir de

38€

/pers.

MATIN

→ Visite guidée du musée de l'eau de Velleminfroy. Plongez dans les coulisses de l'usine d'embouteillage, l'histoire de la source, agrémentée d'un parcours sensoriel et d'une dégustation.

DÉJEUNER

→ Menu terroir dans un cadre verdoyant : menu 3 plats avec forfait boisson

APRÈS-MIDI

→ Découverte guidée du parc à l'anglaise de la Cude. Lieu d'émerveillement et voyage hors du temps qui saura vous surprendre. Plus de 600 variétés d'arbres et arbustes à explorer dans un environnement préservé. Dégustation de jus de pommes artisanal sur place.



TOUTE L'ANNÉE MARDI ET JEUDI



24 MON SÉJOUR
«GROUPE»



Voyage au fil de l'histoire et de l'architecture au cœur des Vosges du Sud



MATIN / LUXEUIL-LES-BAINS

→ Laissez-vous guider par un patrimoine architectural de caractère laissant apparaître des vestiges historiques.

→ Cité gallo-romaine, abbaye millénaire, joyau de la Renaissance et ville thermale... Découvrez l'histoire de la ville de Luxeuil-les-Bains, de l'abbaye fondée au VI^e siècle par saint Colomban à la Tour des Échevins (joyaux de l'art gothique flamboyant et l'un des plus anciens musées de France), en passant par quelques-uns des plus beaux monuments de la ville.

DEJEUNER

→ Menu 3 plats traditionnel et gourmand au cœur du quartier thermal de Luxeuil-Les-Bains

APRES MIDI / RONCHAMP

→ Accompagnés par un guide-conférencier, partez à la découverte de la colline de Boulémont à Ronchamp et plongez dans l'histoire comme dans l'architecture de ce site emblématique et singulier.

→ Au fil d'un échange personnalisé, enrichi d'anecdotes, vous percerez les secrets de la chapelle Notre-Dame du Haut, œuvre majeure de Le Corbusier inscrite, en série, sur la liste du patrimoine mondial de l'UNESCO.

→ Cette visite d'1h30 vous permettra également de découvrir l'oratoire du monastère Sainte-Claire ainsi que le pavillon d'accueil, la porterie : deux réalisations de l'architecte italien Renzo Piano, qui fêteront en 2026 leur quinzième anniversaire.



15+



TOUTE L'ANNÉE



Vosges du Sud

Tant d'expériences à partager



© Etienne Kopp



vosgesdusud.fr

Nos idées séjours
**voitures, cyclo
et manifestations
locales**



2 jours / 1 nuit



Circuit organisé
en voiture : **collectionneurs
et amateurs de belles
cylindrées, tous
à vos volants !**

À partir de

204€

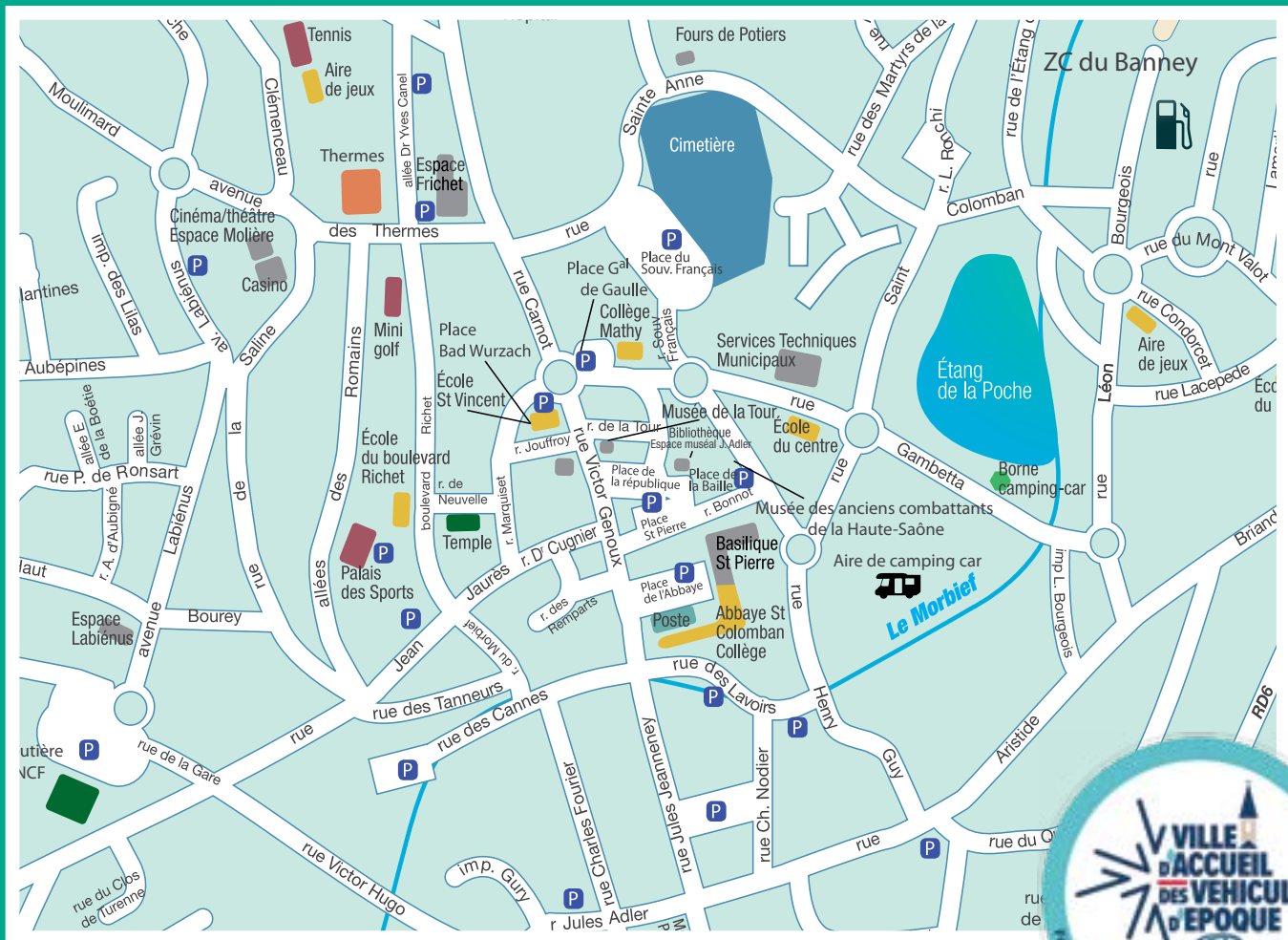
/pers.

Prenez la route pour une escapade authentique et pittoresque. Entre chalots traditionnels, paysages de vergers, points de vue à couper le souffle et rencontres gourmandes. Laissez-vous porter par le charme des Vosges du Sud. Un séjour rythmé par la convivialité, la passion automobile et l'art de vivre comtois et vosgien.



TOUTE L'ANNÉE





JOUR 1

APRES-MIDI

- Point de rdv à Luxeuil-les-Bains, une ville au patrimoine architectural de caractère.
- Visite guidée du site archéologique &cclesia, lieu incontournable de la ville abritant pas moins de 150 sarcophages et les vestiges de l'ancienne église Saint-Martin. Un site où se mêle parfaitement l'ancien et le contemporain dans un endroit unique. Durée 1h00 environ
- Pause dégustation à la brasserie de l'Abbaye dans le cœur historique.
- Nuit + dîner dans un hôtel de charme classé *** dans le quartier thermal avec parking privatif sur place.

→ Option sur demande :
entrée à l'espace détente
des thermes (nocturne
mardi et vendredi soir).

→ Soirée au Casino
pour un moment de
pure détente ticket
de jeu + 1 boisson
incluse.



JOUR 2

MATIN

- Petit-déjeuner à l'hôtel
- Départ pour le circuit sur la route des chalots : environ 95 km de parcours sur la journée.

DEJEUNER

- Menu terroir à l'auberge de la Montagne

APRES MIDI

- Halte à la Maison du Chalot, suite du circuit sur la route des Chalots entre prairies, vergers et points de vue remarquables.
- Stop visite dans une distillerie typique à Fougerolles Saint-Valbert, Kirsch Fougerollais classé Site Remarquable du Goût.
- Retour sur Luxeuil-les-Bains
- Verre de l'amitié pour terminer le circuit.

Petit plus :

- Un parking réservé exclusivement et gratuitement pour vos voitures en partenariat avec la ville.
- Possibilité de créer un parcours sur-mesure pour votre club.
- De belles routes de campagnes et jolis points de vue sur votre route à sillonner.

LÉGENDE : Nombre minimum de personnes - Calendrier - Déjeuner / Dîner inclus (dans le déroulé du programme)
 Hébergement inclus (dans le déroulé du programme) - Accessible tout à pied sur place - Boissons comprises.

Ne comprend pas les frais de dossier, les boissons, le transport et les dépenses personnelles, sous réserve de disponibilités des prestations.

2 jours / 1 nuit



Séjour nature en roue libre, escapade à vélo !

À partir de

143€

/pers.

À l'assaut des Vosges du Sud, roulez à travers des paysages verdoyants, atypiques et de nombreux sites culturels. En quête de dépaysement, d'un retour à la campagne ou prêt à vous challenger sur de nouveaux circuits, prenez le temps d'une échappée verte !



AVRIL À NOVEMBRE



30 MON SÉJOUR
«VOITURES, CYCLO ET MANIFESTATIONS LOCALES»



Inclus sur Luxeuil-les-Bains :

- Pause détente aux thermes (espace détente, piscine aqualudique, jacuzzi, hammam, salle de remise en forme)
- Parcours audio-guidé du sentier du patrimoine et ses 17 bâtiments classés aux Monuments Historiques.
- Hébergement de charme tout confort en formule demi-pension velo-friendly
- Proposition de parcours tout niveau (allant de 37km à 190km)
- **Petit plus :** possibilité de choisir un gîte en pleine campagne à seulement 15 minutes de la ville.

Liaison en itinérance :

- Grands itinéraires cyclables proches
- Liaison depuis Selles : itinéraire V50 voie bleue (à 32km)
 - Liaison au Thillot : la voie verte des Hautes-Vosges (à 40km)



LÉGENDE : Nombre minimum de personnes - Calendrier - Déjeuner / Dîner inclus (dans le déroulé du programme)
 Hébergement inclus (dans le déroulé du programme) - Accessible tout à pied sur place - Boissons comprises.

Ne comprend pas les frais de dossier, les boissons, le transport et les dépenses personnelles, sous réserve de disponibilités des prestations.

Une destination qui bouge !

VENISE À LUXEUIL

Un week-end où près d'une centaine de personnes parodent et déambulent en costume vénitien au milieu des monuments classés de la ville.

→ **24 au 26 Avril 2026**

CYCLOSPORTIVES : 3 BALLONS

→ **6 juin 2026**

ET GRAND HUIT VOSGIEN

→ **13 juin 2026**

FÊTE DES CERISES

La cité du kirsch, grâce à son comité des fêtes mettra à l'honneur son fruit emblématique. Marché, animations pour enfants, élection miss cerise...

→ **27 juin 2026**

TOUR DE FRANCE

→ **Vendredi 17 Juillet 2026**

à proximité (Étape Dole Belfort)

FESTIVAL PLURALIES

Artistes, chanteurs, comédiens, musiciens ou danseurs... se donnent rendez-vous au cœur du centre-ville historique, dans des lieux uniques.

→ **du 22 au 25 juillet 2026**

MARCHÉS DE NUIT

Nombreux exposants (charcuterie, légumes, produit locaux, artisanat...), animations musicales, buvette et restauration sur place. De 18h à 22h30.

→ **Tous les mardis soir Juillet - Août 2026**

& COLOMBIN 'ROCK

Colomb'In Rock Festival - Entrez dans l'un des plus grand festival Tributes de France, vivez une expérience unique 100% Rock - 100% Tributes

→ **13 et 14 août 2026**

ART ET PATRIMOINE

Un festival unique, une vitrine d'art à ciel ouvert où vous trouverez plus d'une centaine d'artistes !

→ **Week end du 05-06 Septembre 2026**

JOURNÉES EUROPÉENNES DU PATRIMOINE

→ **19 et 20 septembre 2026**

FOIRE AUX BEIGNETS DE CERISES

par la Confrérie des Gousteurs de Kirsch de Fougerolles. Nombreuses animations. Expositions, démonstrations, musiques...

→ **20 septembre 2026**

COMPOSEZ VOTRE SÉJOUR SUR-MESURE AU RYTHME DES ÉVÉNEMENTS ET DE VOS ENVIES.

QUELQUES INCONTOURNABLES ICI. NOTRE ÉQUIPE EST À VOTRE ÉCOUTE.





Conditions générales de vente

Centrale de réservation de l'Office de Tourisme de Luxeuil-les-Bains, Vosges du Sud

ARTICLE 1 : L'OFFICE DE TOURISME

L'EPIC/Office de Tourisme de Luxeuil-Les-Bains, organisme local de tourisme, autorisé par arrêté préfectoral n°AU 070030001, dans le cadre de la loi du 13 juillet 1992, peut assurer la réservation et la vente de tous types de prestations, de loisirs et d'accueil d'intérêt général dans sa zone géographique d'intervention des communes du département (70) qui perçoivent la taxe de séjour et éventuellement celles qui participent au financement de programmes de développement touristique, conformément à ses missions. Il facilite la démarche du public en lui offrant un choix de prestations. En aucun cas, l'EPIC/Office de Tourisme de Luxeuil-Les-Bains ne saurait voir sa responsabilité engagée si les contrats passés avec les prestataires étaient utilisés par des tiers ou à des fins autres que touristiques.

ARTICLE 2 : DURÉE DE LA PRESTATION

Le client signataire du présent contrat conclut pour une durée déterminée ne pourra, en aucune circonstance, se prévaloir d'un quelconque droit au maintien dans les lieux à l'issue de la prestation.

ARTICLE 3 : RESPONSABILITÉ

L'EPIC/Office de Tourisme de Luxeuil-Les-Bains qui offre à un client des prestations est l'unique interlocuteur de ce client et répond devant lui de l'exécution des obligations découlant des présentes conditions de vente. L'EPIC/Office de Tourisme de Luxeuil-Les-Bains ne peut pas être tenu responsable des cas fortuits, des cas de force majeure ou du fait de toute personne étrangère à l'organisation et au déroulement de la prestation.

ARTICLE 4 : RÉSERVATION

► La réservation devient ferme lorsqu'un acompte de 30 % du prix total et un exemplaire du présent contrat de location signé par le client, ont été retournés à l'EPIC/Office de Tourisme de Luxeuil-Les-Bains.

► Paiement du solde : le client s'engage formellement à verser à l'EPIC/Office de Tourisme de Luxeuil-Les-Bains, sur présentation d'une facture, le solde de la prestation convenue et restant due, au plus tard 30 jours avant son arrivée.

► Pour un contrat conclu entre le 29^e jour avant l'arrivée du client et le jour d'arrivée, la totalité du séjour sera dû.

Le contrat conclu entre les parties ne peut en aucun cas bénéficier même partiellement à des tiers, personnes physiques ou morales, sauf accord écrit de l'Office de Tourisme de Luxeuil-Les-Bains. Les règlements se feront par virement, carte bancaire, chèque bancaire ou postal à l'ordre de la Régie Centrale de Réserve, par chèque vacances, en espèces (maximum 300€). Le client n'ayant pas respecté ces dispositions est considéré comme ayant annulé son séjour sauf accord préalable. Le client devra communiquer par écrit le nombre définitif de participants à la centrale de réservation de l'Office de Tourisme à J-15 minimum.

ARTICLE 5 : REGLEMENT DU SOLDE

Le client s'engage formellement à verser à l'EPIC/Office de Tourisme de Luxeuil-Les-Bains sur présentation d'une facture le solde de la prestation convenue et restant due et ceci 30 jours avant le début de la prestation. Le client n'ayant pas versé le solde à la date convenue, est considéré comme ayant annulé son séjour. Dès lors, la prestation est de nouveau offerte à la vente et aucun remboursement ne sera effectué. Les règlements se feront par virement, carte bancaire, chèque bancaire ou postal à l'ordre de la régie Centrale de Réserve, par chèque vacances, en espèces (maximum 300€).

ARTICLE 6 : INSCRIPTIONS TARDIVES

En cas d'inscription moins de 30 jours avant le début de la prestation, la totalité du règlement sera exigée à la réservation.

ARTICLE 7 : BON D'ÉCHANGE

Dès réception des frais de séjour, l'EPIC/Office de Tourisme de Luxeuil-Les-Bains adresse au client un bon d'échange que celui-ci doit remettre au prestataire dès son arrivée.

ARTICLE 8 : ARRIVÉE

Le client doit se présenter le jour précisé et aux heures mentionnées sur le présent contrat. En cas d'impossibilité, il s'engage à avertir l'EPIC/Office de Tourisme de Luxeuil-Les-Bains. En cas d'arrivée tardive ou d'empêchement de dernière minute, le client doit prévenir le prestataire dont l'adresse et le téléphone figurent sur le bon d'échange ou la fiche descriptive.

ARTICLE 9 : ANNULATION DU FAIT DU CLIENT

Toute annulation doit être notifiée par lettre recommandée avec accusé de réception à l'EPIC/Office de Tourisme de Luxeuil-Les-Bains ou par email à commercial@luxeuil-vosges-sud.fr, la date d'annulation enregistrée permettra de déterminer le montant des frais retenus selon les modalités suivantes :

► annulation à plus de 30 jours avant le début de la prestation, il sera retenu une pénalité de 15 Euros par dossier.

► annulation entre le 30^eème et le 21^eème jour inclus avant le début de la prestation, il sera retenu 25 % du total dossier,

► annulation entre le 20^eème et le 8^eème jour inclus avant le début de la prestation, il sera retenu 50 % du total dossier,

► annulation à moins de 7 jours avant le début de la prestation, il sera retenu la totalité dossier.

► Si le client ne se manifeste pas dans les 24 heures qui suivent la date d'arrivée indiquée sur le contrat, le présent contrat devient nul et l'Office de Tourisme peut disposer du lieu d'hébergement et le solde, éventuellement non réglé, devra être acquitté par le client dans les 8 jours.

► Si le séjour est écourté, le prix du séjour reste acquis à l'Office de Tourisme. Il ne sera procédé à aucun remboursement.

ARTICLE 10 : MODIFICATION PAR L'EPIC/OFFICE DE TOURISME DE LUXEUIL-LES-BAINS D'UN ELEMENT SUBSTANTIEL DU CONTRAT

Lors qu'avant la date prévue du début de la prestation, l'EPIC/Office de Tourisme de Luxeuil-Les-Bains se trouve contraint d'apporter une modification à l'un des éléments essentiels du contrat, l'acheteur peut, sans préjudice des recours en réparation pour dommages éventuellement subis, et après en avoir été informé par le vendeur, par lettre recommandée avec accusé de réception :

► soit résilier son contrat et obtenir, sans pénalités, le remboursement immédiat des sommes versées,

► soit accepter la modification ou la substitution de lieux de prestations proposée par le vendeur : un avenant au contrat précisant les modifications apportées est alors signé par les parties.

Toute diminution de prix vient en déduction des sommes restant éventuellement dues par l'acheteur et, si le paiement était effectué par ce dernier excède le prix de la prestation modifiée, le trop perçu sera restitué au client avant le début de la prestation.

ARTICLE 11 : ANNULATION DU FAIT DE L'EPIC/OFFICE DE TOURISME

Lors qu'avant le début de la prestation, l'EPIC/Office de Tourisme de Luxeuil-Les-Bains annule la prestation, il doit informer l'acheteur par lettre recommandée avec accusé de réception. Le client sera remboursé immédiatement et sans pénalité qu'il aurait à supporter si l'annulation était intervenue de son fait à cette date, sauf lorsque l'annulation est imposée par des circonstances de force majeure ou par la sécurité des participants. Ces dispositions ne s'appliquent pas lors qu'est conclu un accord amiable ayant pour objet l'acceptation par le client d'une prestation de substitution proposée par l'EPIC/Office de Tourisme de Luxeuil-Les-Bains.

ARTICLE 12 : EMPÊCHEMENT POUR L'EPIC/OFFICE DE TOURISME DE LUXEUIL-LES-BAINS DE FOURNIR EN COURS DE PRESTATION, LES PRESTATIONS PREVUES DANS LE CONTRAT

Lorsqu'en cours de prestation, l'EPIC/Office de Tourisme de Luxeuil-Les-Bains se trouve dans l'impossibilité de fournir une part prépondérante des services prévus au contrat, représentant un pourcentage non négligeable du prix honoré par l'acheteur, l'EPIC/Office de Tourisme de Luxeuil-Les-Bains, sans préjudice des recours en réparation pour dommages éventuellement subis, proposera une prestation en remplacement de prestation prévue en supportant éventuellement tout supplément de prix. Si la prestation acceptée par le client est de qualité inférieure, l'EPIC/Office de Tourisme de Luxeuil-Les-Bains lui remboursera la différence de prix. Si l'EPIC/Office de Tourisme de Luxeuil-Les-Bains ne peut lui proposer une prestation de remplacement, ou si celle-ci est refusée par l'acheteur pour des raisons valables, le premier règlera au second une indemnité calculée sur les mêmes bases qu'en cas d'annulation du fait de l'EPIC/Office de Tourisme de Luxeuil-Les-Bains.

ARTICLE 13 : INTERRUPTION DE LA PRESTATION

En cas d'interruption de la prestation par le client, il ne sera procédé à aucun remboursement sauf si le motif d'interruption est couvert par l'assurance-annulation dont bénéficie le client.

ARTICLE 14 : CAPACITÉ D'ACCUEIL

Le présent contrat est établi pour un nombre précis de personnes. Si le nombre de vacanciers dépasse la capacité d'accueil prévue par la prestation, le prestataire peut refuser les clients supplémentaires, rompre le contrat de prestation (dans ce dernier cas, le prix de la prestation reste acquis à l'EPIC/Office de Tourisme de Luxeuil-Les-Bains) ou demander un supplément de vacanciers présents selon la capacité d'accueil.

ARTICLE 15 : CESSIION DU CONTRAT PAR LE CLIENT

L'acheteur peut céder son contrat à un cessionnaire qui remplit les mêmes conditions que lui pour effectuer la prestation. Dans ce cas, l'acheteur est tenu d'informer l'EPIC/Office de Tourisme de Luxeuil-Les-Bains de sa décision par lettre recommandée avec accusé de réception au plus tard 7 jours avant le début de la prestation. La cession de contrat doit s'effectuer à prix coûtant.

Le cédant et le cessionnaire sont responsables solidairement vis-à-vis du vendeur, du paiement du solde du prix ainsi que des frais supplémentaires éventuels occasionnés par cette cession.

ARTICLE 16 : ASSURANCES

Le client est responsable de tous les dommages survenant de son fait. Il est invité à souscrire un contrat d'assurance type villégiature ou type assurance annulation voyages pour ces différents risques. Une assurance annulation voyage est proposée au client lors de la signature du contrat qu'il est libre d'accepter ou non. Par ailleurs, l'EPIC/Office de Tourisme de Luxeuil-Les-Bains a souscrit une assurance responsabilité civile auprès de AXA / Helvetia.

ARTICLE 17 : ÉTAT DES LIEUX EN LOCATION SAISONNIÈRE

Pour les locations, un inventaire est établi en commun par le locataire et le propriétaire ou son représentant à l'arrivée et au départ du meuble ou du gîte. Cet inventaire constitue la seule référence en cas de litige concernant l'état des lieux. L'état de propreté du meuble ou du gîte, à l'arrivée du locataire, devra être constaté dans l'état des lieux. Le nettoyage des locaux est à la charge du vacancier pendant la période de location et avant son départ.

ARTICLE 18 : DEPOT DE GARANTIE

A l'arrivée du client dans une location, un dépôt de garantie dont le montant est indiqué sur la fiche descriptive, est demandé par le prestataire. Après l'établissement contradictoire de l'état des lieux de sortie, ce dépôt est restitué, déduction faite du coût de remise en état des lieux si des dégradations des lieux étaient constatées. En cas de départ anticipé (antérieur aux heures mentionnées sur la fiche descriptive) empêchant l'établissement de l'état des lieux le jour même du départ du locataire, le dépôt de garantie est renvoyé par le prestataire dans un délai n'excédant pas une semaine.

ARTICLE 19 : PAIEMENT DES CHARGES

En fin de séjour, le client doit acquitter, auprès du prestataire, les charges non incluses dans le prix du séjour (exemple : taxe de séjour). Le calcul s'établit sur la base de calcul mentionnée dans la fiche descriptive et, une facture justificative est remise par le prestataire.

ARTICLE 20 : LE PRIX DES PRESTATIONS

a) En hôtel : Les prix comprennent la chambre et le petit déjeuner, ou la demi-pension, ou la pension complète. Sauf indication contraire, ils ne comprennent pas : le transport, les boissons, les dépenses personnelles, les assurances annulation et assistance rapatriement.

Lorsqu'un client occupe seul une chambre prévue pour loger deux personnes, il lui est facturé un supplément dénommé « supplément chambre individuelle ». Tarif « spécial enfant »

► Gratuit entre 0 et 3 ans dans la chambre des parents dans certains hôtels (liste à l'Office de Tourisme).

► 50 % de réduction pour les 4 à 11 ans dans la chambre des parents dans certains hôtels (liste à l'Office de Tourisme).

Pour les groupes (sur la base de 20 personnes) : les prix, par personne, sont calculés sur la base de deux personnes en chambre double. Les arrivées se font à partir de 16 H et les départs avant 10 H, sauf indication contraire.

b) En location saisonnière : Les prix comprennent la location saisonnière. Ces prix, par personne, hors vacances scolaires, sont calculés sur la base de deux personnes en location saisonnière 1 étoile la moins chère et dégressif pour les accompagnants supplémentaires. Sauf indication contraire, ils ne comprennent pas : le transport, les boissons, les dépenses personnelles, les assurances responsabilité

civile, les repas, les petits déjeuners, les assurances annulation et assistance rapatriement. Les arrivées se font le samedi à partir de 16 H et les départs le samedi suivant avant 10 H, sauf indication contraire.

c) Les autres prestations : Les prix sont calculés par personne.

ARTICLE 21 : AUTRES PRESTATIONS

Les conditions particulières aux autres séjours sont adressées par l'EPIC/Office de Tourisme de Luxeuil-Les-Bains avec la proposition et la description de la prestation.

L'insuffisance du nombre de participants peut être un motif valable d'annulation pour certains types de prestations.

Dans ce cas, l'EPIC/Office de Tourisme de Luxeuil-Les-Bains restitue la totalité des sommes versées. Cette éventualité ne saurait intervenir moins de 21 jours avant le début de la prestation.

Tout litige portant sur l'application exclusive des présentes conditions générales sera de la compétence exclusive du tribunal du chef-lieu du département de l'EPIC/Office de Tourisme de Luxeuil-Les-Bains. L'EPIC/Office de Tourisme de Luxeuil-Les-Bains a souscrit une assurance responsabilité civile professionnelle : AXA France IARD n°10709714904.

ARTICLE 22 : ANIMAUX

Le présent contrat précise si le client peut ou non séjourner en compagnie d'un animal domestique. En cas de non-respect de cette clause par le client, le propriétaire du lieu d'hébergement peut refuser les animaux.

ARTICLE 23 : LITIGES

Toute réclamation relative à une prestation doit être soumise à l'EPIC/Office de Tourisme de Luxeuil-Les-Bains dans les trois jours à compter du début de la prestation. Toute autre réclamation relative à une prestation doit être adressée, dans les meilleurs délais, par lettre, à l'EPIC/Office de Tourisme de Luxeuil-Les-Bains, seul compétent pour émettre une décision sur les litiges. Tout litige portant sur l'application des présentes conditions générales sera de la compétence exclusive du tribunal du chef-lieu du département de l'EPIC/Office de Tourisme de Luxeuil-Les-Bains.

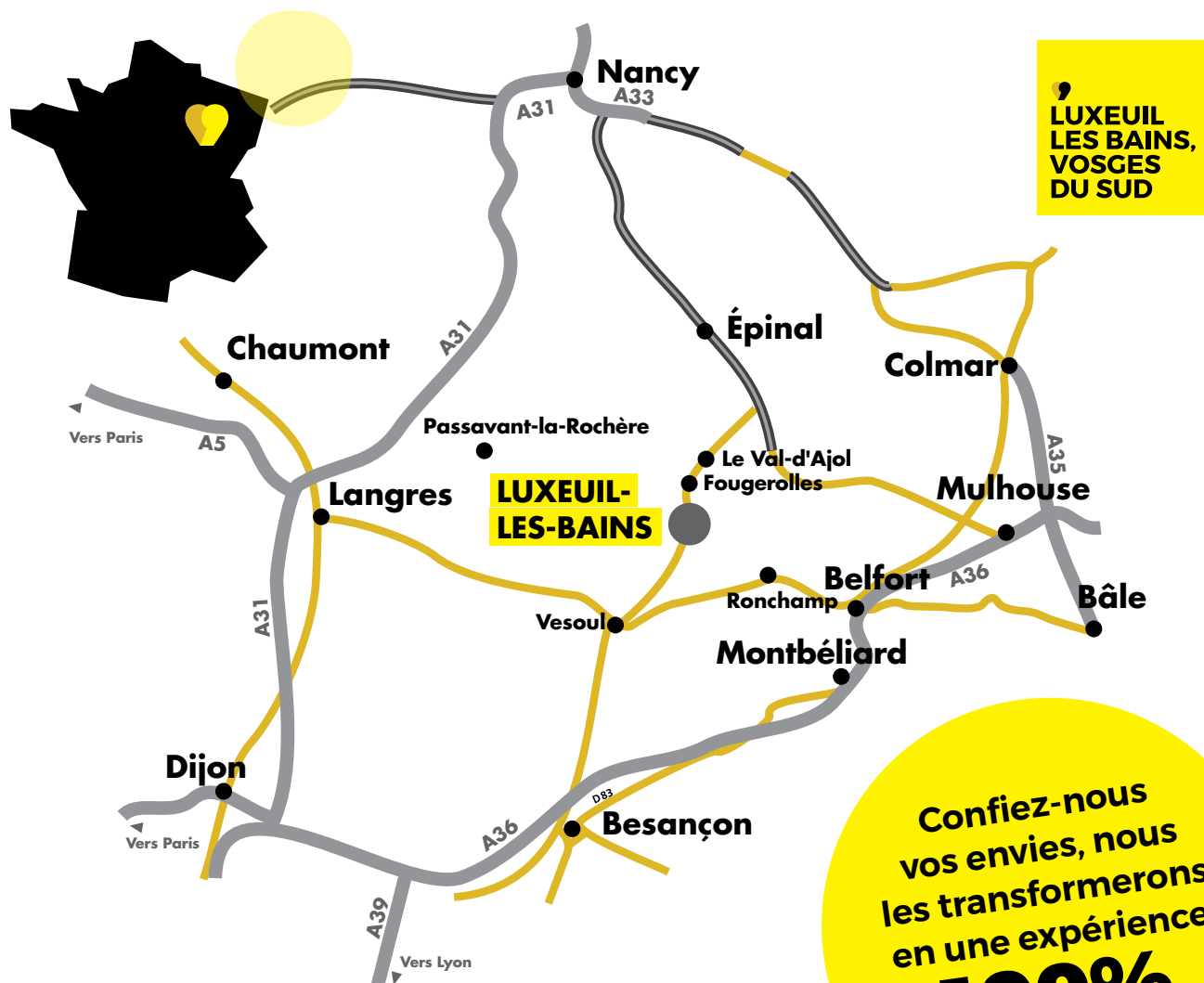
ARTICLE 24. PROTECTION DES DONNEES PERSONNELLES

L'OT est susceptible de collecter des données à caractère personnel nécessaires au traitement informatique de votre inscription, à son suivi, à l'envoi de Newsletter, de promotions ou dans le cadre d'enquêtes de qualité (via courriers électroniques, messages SMS, appels téléphoniques et courriers postaux). Vous pouvez à tout moment vous désinscrire en cliquant sur le lien hypertexte des newsletters, en adressant un courriel à commercial@luxeuil-vosges-sud.fr ou par courrier à l'OT en justifiant de votre identité. Conformément au RGPD, vous bénéficiez du droit d'accès et de rectification, de mise à jour, de portabilité et de suppression de ses données vous concernant. Sauf avis contraire de votre part lié à une limitation ou à une opposition au traitement de vos données personnelles, nous nous réservons le droit de conserver ces informations pour une durée variant en fonction des demandes, démarches, saisines et des impératifs juridiques.

CONDITIONS PARTICULIERES

Prix : cf. conditions propres à chaque produit. Les forfaits ne comprennent pas le transport (sauf pour les groupes, sur demande) ni les dépenses personnelles, l'assurance annulation, assistance rapatriement. Les frais de dossier s'élèvent à 150€ pour les formules SPA, 3€ par dossier pour la clientèle individuelle, 8€ pour les forfaits avec nuitée, 10€ pour les scolaires et 16€ par dossier pour les groupes. Des fluctuations d'ordre économique peuvent entraîner des modifications de tarifs et de prestations. Tout prestataire est en droit de refuser ou d'interrompre une prestation au cas où le client enfreindrait la loi. Toute prestation demandée en surplus du contrat fera l'objet de l'établissement d'une facture dont le règlement sera exigé de suite. Rendez-vous : Ils seront précisés sur chaque contrat en fonction des produits et des heures d'arrivée.

INFORMATIONS PRATIQUES



PAR LA ROUTE

- Paris 400 km
- Lyon 333 km
- Strasbourg 214 km
- Dijon 173 km
- Nancy 123 km
- Besançon 87 km

- par l'autoroute A36
sortie n°11 Vesoul-Epinal

- par l'autoroute A5
et A31 sortie n°8
Bourbonne-les-Bains



EN TRAIN

→ Belfort-Montbéliard TGV
(Paris-Belfort : 2h15)

→ Remiremont TGV
(Paris-Remiremont : 3h)

→ Luxeuil-les-Bains
et TER Franche-Comté



PAR AVION

Bâle / Mulhouse à 128 km
et 1h20 minutes
par l'autoroute A36

Confiez-nous
vos envies, nous
les transformerons
en une expérience
100%
Vosges du Sud



Découvrez notre **offre spéciale adhérents d'association⁽¹⁾**

En Caisse ou sur : cmut.com/offre-speciale-association



**Rejoindre une banque qui appartient
à ses clients, ça change tout.**

Crédit Mutuel

Le Crédit Mutuel, banque coopérative, appartient à ses 9,2 millions de clients-sociétaires.

(1) Offre valable jusqu'au 31/12/2025, réservée aux personnes physiques majeures, adhérentes d'une association, pour toute entrée en relation avec une Caisse de Crédit Mutuel participant à l'opération, sous réserve de l'existence d'une convention de partenariat entre l'association et ladite Caisse de Crédit Mutuel. L'entrée en relation est soumise à l'accord de la Caisse de Crédit Mutuel. Voir conditions en Caisse de Crédit Mutuel ou sur www.creditmutuel.fr.

Caisse Fédérale de Crédit Mutuel et Caisses affiliées, société coopérative à forme de société anonyme au capital de 5 458 531 008 euros, 4 rue Frédéric-Guillaume Raiffeisen 67913 Strasbourg cedex 9, RCS Strasbourg B 588 505 354 - N° ORIAS : 07 003 758. Banques régies par les articles L.511-1 et suivants du Code monétaire et financier.