

2024



Guide loisirs
et découvertes

Luxeuil-les-Bains, Vosges du Sud

**50 choses à faire
à Luxeuil-les-Bains,
Vosges du Sud**

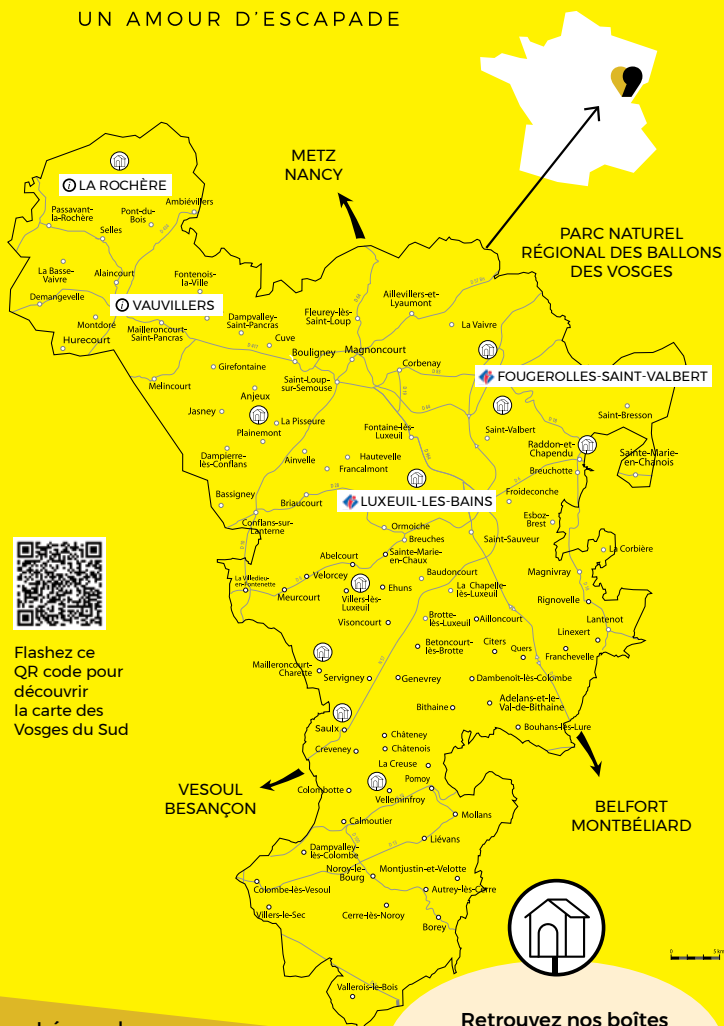


LUXEUIL
LES BAINS,
VOSGES
DU SUD




LUXEUIL LES BAINS, VOSGES DU SUD


UN AMOUR D'ESCAPADE



Flashez ce QR code pour découvrir la carte des Vosges du Sud

Légende

 Office de Tourisme de Luxeuil-les-Bains et Bureau d'information touristique de Fougères-Saint-Valbert disposant tous deux d'une borne numérique 24h/24

 Local d'information touristique de Vauvillers en libre-service et Point d'accueil touristique à La Rochère en Juillet et Août

 Boîtes à documentation touristique

Tous les horaires sur www.luxeuil-vosges-sud.fr

Retrouvez nos boîtes à documentation touristique en libre service sur toute la destination !





Partagez vos photos sur les réseaux sociaux avec #LUXEUILVOSGESSUD

SOMMAIRE

	LA DESTINATION LUXEUIL-LES-BAINS, VOSGES DU SUD	P 4
	BIEN-ÊTRE ET THERMALISME Thermes de Luxeuil-les-Bains, détente et remise en forme	P 6
	NATURE & SPORTS Parc animalier, Source du Planey, randonnées pédestres, VTT, boucles cyclables, fermes pédagogiques, centres équestres, pêche, piscines et points d'eau, et autres activités nature...	P 13
	PATRIMOINE ET SAVOIR-FAIRE Verrerie La Rochère, sentier du patrimoine de Luxeuil-les-Bains, &cclesia, visites guidées, musées, sites colombaniens, lavoirs du Triangle Vert, Conservatoire de la cité du meuble, Anjeux, Vauvillers, et autres sites patrimoniaux et de savoir-faire...	P 23
	TERROIR ET GASTRONOMIE Produits du terroir, Route des Chalots, Ecomusée du Pays de la Cerise et distilleries à Fougerolles, Jambon de Luxeuil, marchés	P 35
	ACTIVITÉS ET LOISIRS Casino, cinéma, théâtre, mini-golf, escape-game, dancings, bibliothèques	P 42
	LES GRANDS ÉVÉNEMENTS DE LA DESTINATION	P 45
	INFORMATIONS PRATIQUES	P 48



Édition - Rédaction : Office de Tourisme Luxeuil-les-Bains, Vosges du Sud
Impression : L'Atelier de la Communication, labellisé Imprim'vert® - Mars 2024 - Imprimé sur papier certifié PEFC en 12 000 exemplaires - **Crédits photos :** Office de Tourisme de Luxeuil-les-Bains, Vosges du Sud, Chaîne Thermale du Soleil / Adrien Michel, Zazzo, Saikusa Satoshi, Samuel Carnovali, Itinera Magica, Marion Foehn, Étienne Kopp, Les Pluralies / B. F., Freepik, Jean-François Gable, French Wanderers, Destination 70, Photonews, Verrerie La Rochère / S. Dondicol, JeePaal, Xavier Dabini, Le Sarcenot à Poney, Ikona, Teddy Verneuil, CRT Bourgogne-Franche-Comté / M. Joly, Philippe Roy, l'Art dans la Rue, Pascal Stritt, Exp'Laura.

La destination **Luxeuil-les-Bains,** **Vosges du Sud**

SI PROCHE DE CHEZ VOUS !

Vous avez certainement plus entendu parler de la Côte d'Azur que de la Haute-Saône... Et pourtant c'est tout près de chez vous ! Bisontins, Mulhousiens, Nancéens, Dijonnais, Pontissaliens, Spinaliens..., il ne vous faudra qu'une heure ou deux pour venir chez nous !

Notre destination se situe au sud du massif des Vosges, en plein cœur de l'Est de la France.



DÉTENDU EN PLEINE NATURE !

Nichée dans ce petit paradis vert qu'est la Haute-Saône, au pied du Plateau des 1000 Étangs, Luxeuil-les-Bains est une ville de campagne qui a tout le charme d'un village pittoresque, entourée de bourgs dispersés dans un paysage vallonné, typique des Vosges du Sud. Avec une moyenne de 44 habitants au km², il est fort probable que vous soyez tranquilles pour contempler la faune et la flore locale à vélo, sur les sentiers de randonnée pédestre de Saint-Bresson, ou encore pour profiter d'un pique-nique au milieu d'un verger à l'ombre des cerisiers en fleurs à Fougères-Saint-Valbert.

C'est un lieu propice au bien-être, où les Thermes de Luxeuil vous accueillent pour un bon bain d'eau chaude, et pour une remise en forme complète : soins et modelages, vous seront proposés par l'établissement thermal ou par des praticiens spécialisés (shiatsu, sophrologie...).





ON MANGE QUOI ?

C'est un fait, dans les Vosges du Sud, il y a plus de producteurs locaux que de fast-foods. Il sera donc facile de préparer votre panier repas avec du pain frais cuit au feu de bois, des charcuteries savoureuses, des légumes et fruits frais (cerises, bluets, et fruits du verger selon la saison), du fromage, ou beaucoup d'autres spécialités appétissantes (miels, glaces artisanales, pâtisseries, chocolats...). Ou laissez vous tenter par un restaurateur qui saura sublimer pour vous les produits du territoire. 2 communes de la destination ont reçu la labellisation «Site remarquable du goût» : Fougerolles-Saint-Valbert pour le Kirsch de Fougerolles et Luxeuil-les-Bains pour son délicieux Jambon de Luxeuil.

PATRIMOINE SURPRENANT !

Les amoureux des vieilles pierres qui découvrent Luxeuil-les-Bains au hasard d'une balade dans la région se disent toujours agréablement surpris de découvrir une telle richesse patrimoniale. En effet, la cité thermale impressionne par ses édifices en grès des Vosges, sa basilique, son abbaye, ses 17 Monuments historiques, ses thermes, et surtout un site archéologique d'exception en plein centre-ville, découvert en 2005 et désormais accessible au public : L'Écluse. Mais cela ne s'arrête pas à la pierre ! Des trésors se trouvent aussi dans le savoir-faire des dentellières, celui des souffleurs de verre à La Rochère, dans l'art de distiller à Fougerolles, sur les vitraux de l'église d'Anjeux.





Bien-être et thermalisme

LES THERMES DE LUXEUIL-LES-BAINS



C'est ici que naquit la cité gallo-romaine de *Luxovium*. Dans la fosse où se trouve l'établissement thermal, les sources jaillissaient du sol à l'air libre. Les Romains en étaient fous. Ce sont eux qui édifièrent les premiers thermes autour de ces sources chaudes. Ils leur attribuaient des vertus de purification, de longévité et de fécondité.

L'établissement thermal de Luxeuil-les-Bains est l'un des plus anciens de France encore en activité. À l'architecture classique en grès rose des Vosges, il fut construit au XVIII^e siècle et classé monument historique en 1862. À la Belle Époque, la haute société se rendait aux thermes pendant plusieurs mois de l'année, on les appelait des "baigneurs". C'est ainsi que le quartier thermal s'est développé autour des bains pour faire de Luxeuil-les-Bains l'une des plus belles cités thermales de l'Est de la France et la plus importante de Bourgogne-Franche-Comté.



QUE SOIGNE-T-ON À LUXEUIL-LES-BAINS ?



Les eaux thermales de Luxeuil-les-Bains sont chlorurées, sodiques, siliceuses, avec la présence de lithium, riches en oligo-éléments et hyperthermales (de 50°C à 60°C à l'émergence). L'eau (refroidie à 34°C) apporte des vertus curatives en phlébologie,

rhumatologie, gynécologie et en réhabilitation post cancer du sein. Propriété de la Chaîne Thermale du Soleil, on y pratique des cures médicales et des soins de remise en forme. L'établissement est expert dans le traitement de ces 3 orientations grâce à ses eaux uniques en France.



**LES THERMES SONT OUVERTS
DU 11 MARS AU 23 NOVEMBRE 2024**

UN SITE REMARQUABLE POUR UNE EAU MINÉRALE D'EXCEPTION !



A découvrir
**EN
FAMILLE!**
A découvrir



L'ESPACE RENAISSANCE

- Un site de production ultra-moderne
- Un espace pédagogique inédit : show-room et salle de projection
- Une boutique avec des produits régionaux
- Un salon de thé

Réservations par téléphone
ou par e-mail :

**VISITE
GRATUITE!**

Show-Room
03 84 96 35 50

contact@velleminfroy.fr
www.velleminfroy.fr

Thermes de Luxeuil



CURES CONVENTIONNÉES
RHUMATOLOGIE
PHLÉBOLOGIE | GYNÉCOLOGIE

NOUVEAUTÉ 2024
CURE SPÉCIFIQUE ENDOMÉTRIOSE



CURES LIBRES
DE 5 À 18 JOURS
SANS PRESCRIPTION MÉDICALE

PRÉVENTION SANTÉ

Ouvert du 11 mars au 22 novembre 2024

3 Avenue des Thermes 70300 Luxeuil-les-Bains
luxeuillesbains@chainethermale.fr

Information et réservation 03 84 40 40 58

www.chainethermale.fr/luxeuil-les-bains



CHAÎNE THERMALE DU SOLEIL

agit naturellement pour votre santé

PISCINE THERMALE

Bains bouillonnants ~ Douches
carpées ~ Jets sous-marins
Nage à contre-courant

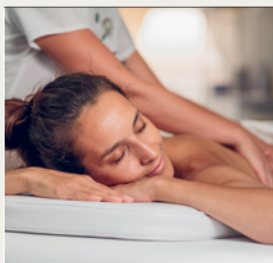
SPA

Bain bouillonnant ~ Hammam
Lit hydromassant ~ Bain
reminéralisant ~ Application
d'argile en coussin chaud



*Espace Forme
et Bien-être*

Ouverture tous les après-midi (sauf dimanche)
de 15h00 à 18h45 (sortie des bassins à 18h15)
Nocturnes les mardis et vendredis
de 15h00 à 21h30 (sortie des bassins à 21h00)



Institut de Beauté

Modelages aux huiles essentielles
Soins visage et corps par Sothys
Cellu M6 Endermologie

« Au Bain des Fleurs »
ouvert tous les jours - toute
l'année (sauf dimanche et lundi)

COURS

Aquagym ~ Aquapilates
Stretching ~ Equilibre
Pilates ~ Gym douce
Renforcement musculaire
Gym en eau à contre-courant
Aqua-yogi ~ Aqua hiit
Cuisses abdos fessiers
Marche douce ~ Marche nordique



*Activités
Sport et Santé*



Les thermes vous proposent des soins de remise en forme et d'esthétique pour vous procurer détente et bien-être : espace détente, soins, vélo aquatique, lit hydromassant, modelages, forfait spa découverte...

D'autres soins ou séances de détente peuvent être pratiqués chez des praticiens spécialisés : **Iza Shiat-su** à **Froideconche**, **Yoshino** à **Luxeuil-les-Bains**,

Marion Larrere à **Luxeuil-les-Bains**, **SB Sophro-Relax** à **Raddon-et-Chapendu**.

Des découvertes à faire pour prendre soin de vous.

L'Office de Tourisme de Luxeuil-les-Bains, Vosges du Sud a sélectionné une gamme de séjours remise en forme à **découvrir sur www.luxeuil-vosges-sud.fr** et à réserver au **03 84 40 61 90**.



Naturopathe - Réflexologue - Sophrologue RNCP
Massages Bien-être

3Bis Rue Saint-Colomban
70300 Luxeuil Les Bains

06.52.50.60.13 www.marionlarrere.fr



53 rue Victor Genoux
70300 LUXEUIL-LES-BAINS

YOSHINO

Beauté, Bien-être et Spa

03.84.94.75.80



Isabelle Laroche

spécialiste en shiatsu
titre professionnel reconnu par l'état
D.U. Shiatsu dans l'accompagnement
à la santé

I speak German 

English 

Italiana 



Iza Shiatsu

SHIATSU et MASSAGES bien-être
à Froideconche

ART JAPONAIS DE LA SANTÉ
shiatsu-luxeuil.fr - 06 17 47 44 96



Sophrologue spécialisée dans la
régulation du stress

Coach en pleine confiance

Thérapie forestière - Bain de Forêt

Sur rendez-vous

70280 Raëdon et Chapendu

Tél 06 88 38 75 71

<https://sbsophorelax.fr/>



ESCAPADES EN VOSGES DU SUD



📍 **Station de La Planche des Belles Filles**



📍 **Les 1000 Étangs**



📍 **Sentier de la Reigne à Magny-Vernois**



Retrouvez les Vosges du Sud
sur l'application gratuite
My Haute-Saône

Destinati70n
développement touristique Haute Saône
www.destination70.com



PARC ANIMALIER DE FOUGEROLLES- SAINT-VALBERT



Cerfs sika, daims, chamois, lamas... découvrez la faune et la flore du parc le long d'une belle balade ombragée de 4 km aller-retour ou en participant à un atelier/visite avec l'animateur passionné du parc, qui vous livrera tous ses secrets sur les animaux et la forêt: atelier traces et empreintes, visite nocturne, brâme du cerf... programme et tarifs disponibles sur demande. Une exposition de photos de nature est à découvrir au gré de votre balade dans le parc.

OUVERTURE :

- **Vacances de Pâques** (zones A et B) : mercredi, vendredi, samedi et dimanche du 13 avril au 5 mai 2024
 - **Mai, juin** : samedi, dimanche et jours fériés (sauf le lundi de Pentecôte)
 - **Juillet, août** : tous les jours
 - **Septembre, octobre** : samedi et dimanche.
 - **Vacances de la Toussaint** : mercredi, vendredi, samedi et dimanche du 19 octobre au 3 novembre 2024
- Horaires** : 14h-18h (19h juillet et août). Dernière entrée 1h avant la fermeture.

TARIFS : Les billets sont à retirer auprès de l'agent d'accueil à **L'INTÉRIEUR** du parc.

Entrées du parc :

- Tarif normal : 3 €
- Tarif enfant (de 3 à 11 ans) : 2 €
- Moins de 3 ans : gratuit
- Forfait famille : 8 €

INFORMATIONS PRATIQUES

- **Parcours de 4 km aller-retour.** Dénivelé de 100 m.
- Possibilité de faire une boucle en empruntant le sentier extérieur au retour.
- Parkings et aires de pique-nique ombragés présents aux entrées du parc.
- Chalet d'accueil avec espace souvenirs.
- Toilettes sèches au centre du parc.
- Porte-bébés préférables aux poussettes.
- Chiens et 2 roues **interdits** à l'intérieur du parc.



SOURCE DU PLANEY

À proximité des villages d'Anjeux et de Bouligney, découvrez une mystérieuse source bleue en forêt. Ce site naturel a su garder la beauté de son eau turquoise que l'on peut admirer en toutes saisons. N'oubliez pas votre appareil photo ! Possibilité de faire le circuit patrimonial balisé de la Source du Planey (5,2 km).

Accès depuis le village d'Anjeux en direction de « la Pisseuse », puis suivre les panneaux « source du Planey ». Parking à l'entrée de la forêt, sentier d'environ 500 mètres pour accéder à la source. Circuit disponible à l'Office de Tourisme.



RANDONNÉE PÉDESTRE TOUS NIVEAUX

Des randonnées pour toute la famille, accessible à tous pour profiter des paysages des Vosges du Sud, découvrir le patrimoine local, ou partir sur les traces de saint Colomban, moine irlandais, fondateur de l'abbaye de Luxeuil-les-Bains.

5



Notre animateur nature et randonnée vous partage ses randonnées favorites pour visiter Luxeuil-les-Bains et ses environs :

ANJEUX :

Circuit patrimonial de la Source du Planey (5,2 km).

FOUGEROLLES-SAINT-VALBERT :

Des monts Durand aux Pierres de Roûge (12 km).

LUXEUIL-LES-BAINS :

Circuit du Haut-Bois (6 km).

Disponible

**GUIDE
RANDONNÉES
SUR LES VOSGES DU SUD**



PASSAVANT-LA-ROCHÈRE :

Circuit des Tuileries (9 km).

SAINT-BRESSON :

La vallée du Raddon et ses ressources (8km),

Circuit de Béviau (12 km).

SAINTE-MARIE-EN-CHANOIS :

Circuit des 2 chapelles (9 km).



**12 fiches
randonnées
gratuites sont
disponibles
à l'Office
de Tourisme
et sur notre
site internet !**

AUTRES PARCOURS DE RANDONNÉES PÉDESTRES

ADELANS-ET-VAL-DE-BITHAINE :

NOUVEAU : le sentier botanique de Bithaine (1,5 km)

ANJEUX :

Le sentier d'Anjeux, sur les traces du patrimoine (2 km),

FOUGEROLLES-SAINT-

VALBERT : Les pierres de Roûge (1,5 km, circuit familial), Circuit de l'Écomusée du Pays de la Cerise (7,5 km), Circuit patrimonial de Fougerolles (10 km), circuit du Pont de Ferjeux aux Grands Viaux (7,5 km).

LUXEUIL-LES-BAINS : Le Sentier du Patrimoine (2 km), Circuits du lac des 7 chevaux (2,5 km et 7 km), Via Columbani étape 47 chemin 590 (Ancien chemin des moines) pour découvrir le patrimoine colombanien des Vosges du Sud.

NOROY-LE-BOURG : Circuit pédagogique de Champfleurey (3 km).

RADDON-ET-CHAPENDU :

Circuit des pierres et des étangs (12 et 18 km).

SAINT-BRESSON : La croix des danses (10km).



LES CIRCUITS VTT

Envie de sport de plein air ? Retrouvez nos circuits VTT sur notre site ou en version papier à l'Office de Tourisme.

SAINT-LOUP-SUR-SEMOUSE :

Du Planey à l'Ermitage N°21, (30 km), départ place de la Mairie, Saint-Loup-sur-Semouse, balisage jaune. Fiche disponible à l'Office de Tourisme.

AILLEVILLERS-ET-LYAU-MONT : La Caraude N°67 (23 km), départ Mairie d'Aillevillers, balisage jaune. Le Pont des Laves (16 km) N°68, départ Mairie d'Aillevillers, balisage jaune.

SAINT-BRESSON :

Les Grandes Fontaines N°44, (31km), départ église de Saint-Bresson, balisage brun. Les Peugueux N°43, (27 km), départ église de Saint-Bresson, balisage brun. Fiche disponible à l'Office de Tourisme.

FOUGEROLLES-SAINT-VALBERT :

Entre Rôge et Combeauté N°7, (23,5 km), départ du bureau d'informations touristiques de Fougerolles-Saint-Valbert, balisage brun. La Vallée de l'Augronne N°8 (24,5 km), balisage brun. Fiche disponible à l'Office de Tourisme.



BOUCLES CYCLABLES

En vélo, liaison cyclable reliant Luxeuil-les-Bains à la vélo-route Charles le Téméraire et le Plateau des 1000 Étangs. Boucles cyclables n°14 « La Boucle des Eaux » (46 km), n°11 du « Mont Vaultot » (32 km) et n°6 « Boucle des Verriers »

(41 km), Forêt des 7 chevaux, Petite et Grande boucle (6 et 10km). Balisage bleu et rouge sur fond jaune. **Ces circuits sont disponibles en libre service à l'Office de Tourisme.**

La Voie bleue : 700 km de voyage au bord de la Moselle et de la Saône. Départ le plus proche : Selles (38 km)
www.lavoiebleue.com



LABEL ACCUEIL VÉLO

Accueil Vélo est une marque nationale qui garantit un accueil et des services de qualité le long des itinéraires cyclables pour les cyclistes en itinérance. Retrouvez la liste des partenaires labellisés : hébergeurs, sites de visite, offices de tourisme, ou loueurs-réparateurs de vélos, à l'Office de Tourisme.

LOUEURS DE VÉLOS

(Vélos à assistance électrique, VTT, VTC...)

MCM AUBRY

SAINT-SAUVEUR

Tél : 03 84 93 84 07 - Adresse : 30 Rue Aristide Briand, 70300 Saint-Sauveur

LOCARANDO DES 1000 ÉTANGS

RIGNOVELLE

Tél : 06 35 35 00 87 - Adresse : 5 route de Luxeuil, 70200 Rignovelle

Mail : locarando1000etangs@gmail.com

Site : locarando1000etang.wixsite.com/website



Les Petits Sentiers Ân'imés

FERMES PÉDAGOGIQUES



LA FERME DU PAQUIS

AILLEVILLERS-ET-LYAUMONT

Ânes, chèvres naines, promenade à dos d'ânes et goûter à la ferme.

Tél : 06 62 91 60 80 - Adresse : 70320 Aillevillers-et-Lyaumont

Site : ferme-du-paquis.business.site

LES PETITS SENTIERS ÂN'IMÉS



Les Petits
Sentiers Ân'imés

FERME PÉDAGOGIQUE

Offrez-vous une parenthèse bucolique sur les P'tits Sentiers, balade en autonomie au pas de l'âne, découverte d'une ferme atypique, d'un élevage et d'une production unique en Haute-Saône : élevage de chèvre angora et production de Mohair. Visite de la chèvrerie sur réservation. Boutique à la ferme : Créations artisanales douces et chaudes de haute qualité : produits tissés ou tricotés en laine mohair élaborés en FRANCE par des artisans textiles.

620 Muse / 70280 SAINT-BRESSON / Tél. 06 23 15 60 67,
www.pedagogie-et-rando-vosges-du-sud.com

CENTRES ET AUTRES ACTIVITÉS ÉQUESTRES

9

Pour une randonnée à cheval en autonomie ou accompagnée, balade à dos d'âne, en poney ou en calèche, les centres équestres et fermes pédagogiques vous accueillent afin de vous faire partager un agréable moment en plein air, en compagnie des animaux.

CENTRE ÉQUESTRE LA COMBEAUTÉ

FOUGEROLLES

Tél : 06 73 62 63 98 - **Adresse :** 118 Croslières, 70220 Fougerolles-Saint-Valbert

CENTRE ÉQUESTRE DE LUXEUIL

LUXEUIL-LES-BAINS

Tél : 03 84 40 22 83 - **Adresse :** route de Breuches 70300 Luxeuil-les-Bains

LA FERME DU PETIT GALOP

RADDON-ET-CHAPENDU

Tél : 03 84 40 39 29 - **Adresse :** Les Forges, 70280 Raddon-et-Chapendu

ROULOTTES DE FONTENOIS

FONTENOIS-LA-VILLE

Séjour en roulotte hippomobile, ou balade en charriot au départ de Fontenois-la-Ville.

Tél : 07 86 83 11 62 / 06 70 98 99 98 - **Adresse :** Rue du Pont, 70210 Fontenois la ville - **Site :** roulottesfontenois.com - **Mail :** roulottes@orange.fr



LE SARCENOT A PONEY - FERME EQUESTRE

L'Association PONEY CHERRY et la Ferme « Le Sarcenot à Poney » vous accueillent du mardi au dimanche à Fougerolles : école d'équitation, baby-cavaliers, balade à poney, cheval et balade en calèche / pensions et demi-pensions / location de poneys sur des parcours balisés / stages, randonnées, mini-camps / colo enfants / anniversaires, organisation de randonnées, et tout évènement sur demande / accueil cavaliers extérieurs.

Équitation adaptée : accueil public à mobilité réduite, tout handicap.

TARIFS :

Balade à poney : 25€/h / Location poney : 20€/h / Calèche : 20€/h
Enseignement : à partir de 13€ / la séance d'une heure

219, le Sarcenot - 70220 Fougerolles

lesarcenotaponey@gmail.com - www.lesarcenotaponey.fr

Tél. 06 58 99 89 81 -  **Sarcenot_poney -**  **Ferme équestre le Sarcenot à Poney**

OÙ PÊCHER ?

SAINT-LOUP-SUR-SEMOUSE, AILLEVILLERS, CORBENAY

Augronne, Combeauté, Dorgeon, Semouse, et Vieille Rivière, Planey et plan d'eau « Les Ballastières » à Saint-Loup

BREUCHOTTE, SAINT-SAUVEUR

Breuchin et ses principaux affluents

LUXEUIL-LES-BAINS

Lac des 7 Chevaux, Breuchin et ses principaux affluents

FOUGEROLLES-SAINT-VALBERT

Augronne (rive gauche), Combeauté et Rôge

FROIDECONCHE

Étang communal.
Renseignements en Mairie
au 03 84 40 07 85.

OÙ ACHETER VOTRE CARTE DE PÊCHE

TABAC DU CHÊNE

2 Rue Henri Duhaut
AILLEVILLERS-ET-LYAUMONT
Tél. 03 84 94 12 80

STEVENOT CLAUDE

4 Rue des Ecoles
BREUCHOTTE
Tél. 06 47 51 16 48

AUCHAN

(appâts et matériel de pêche)
Rue du Mont Valot
LUXEUIL-LES-BAINS
Tél. 03 84 40 52 55

ÉPICERIE RADDONAISE

4 avenue des Vosges
RADDON-ET-CHAPENDU
Tél. 03 84 94 60 11

À L'ORÉE DU BOIS

8 Rue la Grotte
AINVELLE
Tél. 03 84 49 88 72

HUIT À HUIT

1 Avenue Parmentier
CONFLANS-SUR-LANTERNE
Tél. 03 84 49 66 82

BONNARD DANIEL

10 Rue du Bois Joli
FOUGEROLLES-SAINT-VALBERT
Tél. 06 51 35 99 87



10

CONFLANS-SUR-LANTERNE

Rôge, Lanterne et ses affluents, Semouse et son affluent, ruisseau du Vassé

SELLES, VAUVILLERS

Coney, Canal de l'Est, Ruisseau de Passavant et Ruisseau du Morillon

CITERS

Étang de la Trinquotte

HAUTEVELLE

Étang du Beuchot

Pour préparer vos futures sorties, accéder à Géopêche en scannant ce QR Code



TABAC GALLAIRE CÉLINE

11 toure du Bas de Laval
FOUGEROLLES-SAINT-VALBERT
Tél. 03 84 93 40 44

AU PÊCHEUR LUPÉEN

(appâts et matériel de pêche)
17 Rue Henri Guy
SAINT-LOUP-SUR-SEMOUSE
Tél. 03 84 49 09 40

CAFÉ DE LA BRASSERIE

21 Rue Henri Guy
SAINT-LOUP-SUR-SEMOUSE
Tél. 03 84 49 00 11

LOMBARD ÉLIANE

2 Grande Rue / PONT-DU-BOIS /
Tél. 03 84 92 80 87

MA P'TITE ÉPICERIE

26 rue de la 2^e BP
FROIDECONCHE
Tél. 03 84 49 91 68

DEBIEZ HERVÉ

9 rue de la Fonderie Varigney
DAMPIERRE-LÈS-CONFLANS
Tél. 03 84 49 56 97

En ligne sur

www.cartedepeche.fr

PISCINES

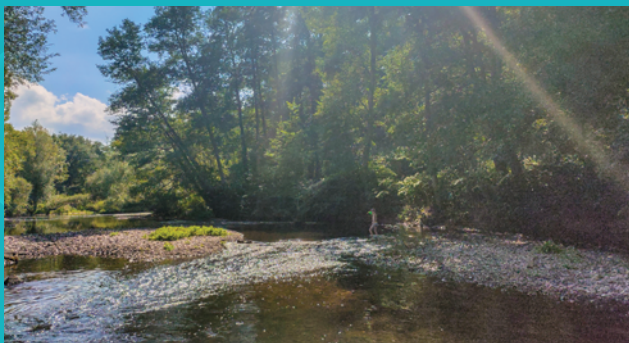
**PISCINE DES 7 CHEVAUX****LUXEUIL-LES-BAINS**

Tél : 03 84 40 12 52 - **Adresse :** avenue Guynemer, 70300 Luxeuil-les-Bains.
Horaires sur www.paysdeluxeuil.fr

PISCINE THERMALE**LUXEUIL-LES-BAINS**

Tél : 03 84 40 40 58 - **Adresse :** rue des Thermes, 70300 Luxeuil-les-Bains.
À partir de 12 ans. Pour accéder à l'espace détente, vous devez vous munir : d'un bonnet de bain, de sandales antidérapantes, d'un peignoir ou d'une serviette de bain (short interdit). Ouvert du 11 mars au 22 novembre 2024 du lundi au samedi à partir de 15h.

PLANS D'EAU, BORDS DE RIVIÈRE DES ENDROITS AGRÉABLES POUR FLÂNER ET PIQUE-NIQUER.



RIVIÈRE LA LANTERNE sur les communes, d'Ormoiche (D28 direction Briaucourt) et de Conflans sur Lanterne.

PONT TOURNANT à Selles.

ÉTANG DE LA POCHE ET LAC DES 7 CHEVAUX à Luxeuil.

ÉTANG DE LA TRINQUOTTE à Citers.

ÉTANG DU BEUCHOT à Hautevelle.

Attention : la baignade n'est pas autorisée dans les rivières et les plans d'eau cités ici



AUTRES ACTIVITÉS NATURE

RANDO QUAD DES CERISIERS

FOUGEROLLES

13

Randonnées à la demi-journée, journée, week-end découverte.

Uniquement avec votre quad personnel.

Tél : 03 84 49 13 44 / 06 07 40 37 91 - Adresse : 88 rue des Chavannes, 70220 Fougerolles-Saint-Valbert. - Site : www.randoquad.fr

PARC À L'ANGLAISE DE LA CUDE MAILLERONCOURT-CHARETTE

14

5 ha et près de 1000 essences d'arbres et arbustes. Ouvert de mai à septembre : Horaires aménagés. Merci d'annoncer votre visite

Tél : 06 85 09 81 25 / 03 84 95 83 93 - Adresse : rue de la Forge - 70240 Maille-roncourt-Charrette - Tarif : 6€ et enfant -12 ans : 4€

Site : www.parcalanglaiselacude.fr - Mail : lacudefolley@gmail.com.

GOLF DES VOSGES DU SUD

GENEVREY

15

Initiation, perfectionnement et entraînement. Réouverture du restaurant et club-house prévue en avril 2024. Ouvert toute l'année.

Tél : 03 84 95 82 00 - Adresse : RN 57 à Genevrey - Site : www.golfluxeuil.com

MINI-GOLF DE LUXEUIL

LUXEUIL-LES-BAINS

16

12 pistes. Ouvert du 1^{er} avril au 31 octobre. Fermé le 1^{er} mai.

Retrait du matériel et horaires à l'Office de Tourisme.

Tél : 03 84 40 06 41. - Adresse : 30 rue Victor Genoux - 70300 Luxeuil-les-Bains - Tarif : 4€/adulte, 2€/enfant de 4 à 16 ans. Gratuit - 4 ans



17



Jardins en Terrasses



jardinsenterrasses.fr

Plombières-les-Bains / Tél .03.29.37.68.81

bistrot
fêtes et concerts
jardins insolites

Accro
Branche
Sentier
pieds-nus



Patrimoine et Savoir-faire

18

VERRERIE LA ROCHÈRE

La plus ancienne verrerie d'art encore en activité en France, datant de 1475. Découverte des verriers au travail, espace muséographique, magasin d'exposition, jardin japonais et galerie d'art.

OUVERTURE DU MAGASIN :
Tous les jours (dimanche et jours fériés : uniquement l'après-midi).

> du 23 mars au 30 septembre :
10h - 12h et 14h30 - 18h.

> du 1^{er} octobre au 31 décembre :
14h30 - 17h30.
Fermé le 25 décembre.

ÉVÈNEMENTS :
De 10h à 12h et 14h à 17h30.

- > 30, 31 mars et 1^{er} avril (Pâques)
10-12h et 14h-17h30
- > 14 et 15 sept. (Patrimoine), 10-12h
et 14h-17h30.
- > Salon des Antiquaires : 12 et 13
octobre 10-12h et 14h-17h30
- > Week-ends Spécial Noël : 30 nov.
et 1^{er}, 7, 8 décembre : 13h30-17h.

VUE SUR LES VERRIERS :
Horaires : ouvert du lundi au samedi,
sauf dimanches, jours fériés.

- > du 23 mars au 30 avril :
10h - 12h et 14h00 - 16h30
- > du 2 mai au 30 septembre :
10h-12h et 14h - 17h30
- > du 1^{er} octobre au 6 novembre :
14h - 16h30
- > Week-ends spécial Noël : 30 nov. et
1^{er}, 7, 8 décembre : 10-12h et 13h30-17h.



HORAIRES D'OUVERTURE DE LA VERRERIE
au : 03 84 78 61 00
4, rue de la verrerie 70210 Passavant La Rochère

LE SENTIER DU PATRIMOINE À LUXEUIL-LES-BAINS EN AUTONOMIE

VOUS POUVEZ
LOUER UN AUDIO - GUIDE
Tarif de location :
2€/audio-guide
ou scanner les QR codes
avec votre téléphone



Découvrez le centre historique de Luxeuil-les-Bains, et ses **17 sites classés monuments historiques, en suivant le sentier du patrimoine**. Suivez les soleils de bronze au sol : un parcours de 2 km vous attend à travers la ville jusqu'aux thermes, pour admirer la riche architecture et les élégantes façades en gés des Vosges des bâtiments anciens de Luxeuil-les-Bains.



14 points de visite avec des commentaires audio, pour en savoir plus sur le centre historique de Luxeuil et le quartier thermal, en suivant le sentier du patrimoine. Environ 1h30 de balade pour tout découvrir.

Téléchargez la visite audio en flashant les QR codes qui se trouvent sur les bâtiments ou points de visite (numérotés sur le plan ci-contre) ou louez un audio-guide à l'Office de Tourisme : Tarif : 2€/audio-guide, réservation conseillée au 03 84 40 06 41. Disponible en français, anglais, allemand, néerlandais, italien.

1 L'ÉTABLISSEMENT THERMAL,

connu depuis l'époque romaine, a subi de grandes transformations au cours des siècles. Le bâtiment actuel date du XVIII^e siècle.

2 LA RUE DES 52

BALCONS, vitrine de l'art local, s'est formée à la Belle Époque (fin du XIX^e siècle).

3 LA TOUR DES ÉCHEVINS,

date du XV^e siècle. Ancien hôtel de ville, elle abrite aujourd'hui un musée (archéologie et expositions temporaires).

4 LA MAISON DU CARDINAL JOUFFROY,

du XV^e siècle, abrite sous son balcon la célèbre sculpture des 3 lapins, symbole du temps qui passe.

5 LA MAISON FRANÇOIS I^{ER},

du XVI^e siècle, est un exemple de l'architecture de la Renaissance.

6 LES LAVOIRS

étaient situés le long du canal du Morbief hors des murs de la ville. L'un d'eux était auparavant un abreuvoir.

7 L'ABBAYE SAINT - COLOMBAN,

fondée vers 595, a fonctionné jusqu'à la Révolution française. Après avoir été un collège jusqu'en 2024, elle est aujourd'hui privée.

8 LE CLOÎTRE

était la partie centrale de l'abbaye. Il a été transformé à la Révolution française en marché couvert.



9 LA BASILIQUE SAINT-PIERRE ET SAINT-PAUL,

construite à partir de 1230, est devenue basilique en 1924, grâce aux reliques de saint Colomban. Son orgue est classé et sa chaire provient de Notre-Dame de Paris.

10 LA MAISON DU BAILLI,

du XV^e siècle, se trouve sur la place de la Baille et accueille aujourd'hui l'espace muséal Jules Adler et la bibliothèque municipale.

11 L'&CCLESIA, CITÉ PATRIMOINE,

vous permet de remonter le temps à la découverte d'un fascinant patrimoine, en traversant les vestiges de l'église Saint-Martin.

12 LES FOURS DE POTIERS GALLO-ROMAINS

témoignent de l'activité artisanale et du dynamisme commercial de la ville antique (site fermé au public).

13 LA STATUE DE SAINT COLOMBAN

représente le moine irlandais, fondateur de l'abbaye.

14 LE CONSERVATOIRE DE LA DENTELLE DE LUXEUIL

est aujourd'hui le garant de la mémoire de cette technique avec un lieu d'exposition et des stages d'initiation ou de perfectionnement.

L'&cclesia

CITÉ PATRIMOINE



Lieu de rendez-vous incontournable pour débiter la visite de Luxeuil-les-Bains, ce site exceptionnel vous dévoile plus de 2000 ans d'histoire dans un écrin architectural contemporain signé par un architecte local.

Comme une porte ouverte sur l'ensemble du patrimoine luxovien, l'&cclesia retrace l'histoire de la ville et vous permet d'accéder au plus près des vestiges archéologiques allant de l'époque gallo-romaine jusqu'au XVIII^e siècle : fondations d'une église funéraire, 150 sarcophages mérovingiens, parmi 380 sépultures datées du IV^e au XVIII^e siècle !

&cclesia, Cité Patrimoine
30 rue Victor Genoux
70300 Luxeuil-les-Bains
Tél. 03 84 40 06 41

www.ecclesia-luxeuil.fr

HORAIRES

L'&CCLESIA EST ACCESSIBLE
AUX MÊMES HORAIRES
QUE L'OFFICE DE TOURISME.

**Dernière entrée 45 min
avant la fermeture du site.**

La Galerie Philippe Kahn -
Luxeuil-les-Bains, 2000 ans
d'histoire est en accès libre.

TARIFS

Site archéologique Saint-Martin

- › PLEIN TARIF : **6 €**
- › TARIF RÉDUIT¹ : **4 €**
- › FAMILLE (2 ADULTES,
2 ENFANTS² ET PLUS) : **16 €**

**Site archéologique
avec visite guidée**

- › PLEIN TARIF : **9 €**
- › TARIF RÉDUIT¹ : **7 €**
- › FAMILLE (2 ADULTES,
2 ENFANTS² ET PLUS) : **28 €**

Pass annuel

- › TARIF : **28 €**

¹Tarif réduit sur présentation d'un justificatif : les Luxoviens, les jeunes de 7 à 18 ans, les demandeurs d'emploi, les enseignants encadrant un groupe scolaire, les étudiants, les personnes en situation de handicap, carte professionnelle de guide-conférencier.

² Enfants de - de 18 ans

Par ailleurs, 1€ de réduction sur les visites guidées du site archéologique (non cumulable avec les autres tarifs réduits, soit 8€ au lieu de 9€) : carte MASCOT, carte jeune, comité Tony Papin, Pass Comtois, Passeport tourisme et carte d'hôte.

Gratuité pour les enfants de moins de 7 ans, les journalistes et les titulaires de la carte ICOM.



VISITES GUIDÉES DE LUXEUIL

En compagnie d'un guide expérimenté, parcourez Luxeuil-les-Bains...

Différents thèmes proposés : Découvrez l'histoire et l'architecture de Luxeuil, de l'Antiquité à notre époque, la Basilique St Pierre, la Tour des Echevins ou encore le musée Jules Adler...

Retrouve toutes les infos pratiques dans notre brochure patrimoine.

Disponible sur
www.luxeuil-vosges-sud.fr
et www.ecclesia-luxeuil.fr



MUSÉE DE LA TOUR DES ÉCHEVINS

22

Collections archéologiques, beaux-arts et plateforme panoramique au sommet des 146 marches ! Une exposition temporaire est proposée aux 2^e et 3^e étages de la Tour. En 2024, retrouvez l'exposition sur le thème de Luxeuil et ses alentours vus à travers le regard du photographe Philippe Debiève.

Période d'ouverture :

- ▶ Du 18 au 31 mai et du 1^{er} au 30 octobre : mardi de 14h à 18h
- ▶ Du 1^{er} juin au 30 septembre : du jeudi au lundi de 14h à 18h

Dernière entrée 45 min avant la fermeture / Tarif : 3€. Gratuit -7 ans.

36 rue Victor Genoux à Luxeuil-les-Bains. Tél. 03 84 40 06 41



ESPACE MUSÉAL JULES ADLER

Le parcours de visite permet de découvrir le travail du « peintre des humbles », et de retracer la vie de ce Luxovien devenu l'un des grands noms de la peinture naturaliste des XIX^e et XX^e siècles.

Bibliothèque municipale. Place de la Baille à Luxeuil-les-Bains. L'entrée du musée se fait par la bibliothèque municipale. **Billets en vente uniquement à l'Office de Tourisme.**

TARIF : 3€ (GRATUIT -7 ANS)

HORAIRES

Lundi, Mardi : 14h-18h. Mercredi : 10h-12h et 14h-18h. Jeudi : fermé. Vendredi : 14h-18h, samedi : 9h-12h.

HORAIRES D'ÉTÉ (DU 1^{ER} JUILLET AU 31 AOÛT)

Lundi : fermé. Mardi : 10h-12h. Mercredi, jeudi et vendredi : 10h-12h et 14h-18h. Samedi : 9h-12h.

PENDANT LES VACANCES SCOLAIRES

Lundi : fermé. Mardi : 14h-18h. Mercredi : 10h-12h et 14h-18h. Jeudi et vendredi : fermé. Samedi : 9h-12h.



SAINT COLOMBAN ET LES SITES COLOMBANIENS

L'ABBAYE SAINT-COLOMBAN 24

Saint Colomban est un moine irlandais né vers 540 dans le comté de Leinster. Parti d'Irlande, il fonda l'abbaye de Luxeuil lors de son périple européen, jalonné de fondations monastiques à la fin du VI^e siècle et au début du VII^e. Depuis, l'abbaye s'est développée : aujourd'hui on peut admirer son cloître du XV^e siècle. Elle abrite jusqu'en 2024 un collège privé.

GROTTE DE SAINT-COLOMBAN 25



Autrefois lieu de méditation de saint Colomban, le site invite au repos et à la détente. Chapelle, petit sentier de promenade, panorama sur la vallée sont à découvrir.

Accès par le village de Sainte-Marie-en-Chanois, (suivre le panneau « Chapelle Saint-Colomban »), ou par le circuit de randonnée « des Deux Chapelles » (voir page 12).

ERMITAGE DE SAINT-VALBERT 26



Saint Valbert (3^e abbé de Luxeuil), désireux de mener une vie d'ermite et en quête de solitude la plus totale, se retira dans cette grotte qui lui servit d'abri. Situé à 5 km au nord de l'abbaye, le site, qui fut aménagé par les bénédictins de Luxeuil aux XVI^e et XVIII^e siècles, est aujourd'hui accessible au public.

Accès par Saint-Valbert, situé à côté de l'entrée du parc animalier.

VIA COLUMBANI 27

Étape 47 chemin 590 de la Via Columbani (Ancien chemin des moines)

Itinéraire de 25 km au départ de l'étang de la Poche à Luxeuil, jusqu'à Annegray (lieu de la première fondation de saint Colomban en Gaule), qui parcourt les sites liés au monachisme luxovien, et des lieux énigmatiques de la vallée du Breuchin.

Dépliant disponible à l'Office de Tourisme.

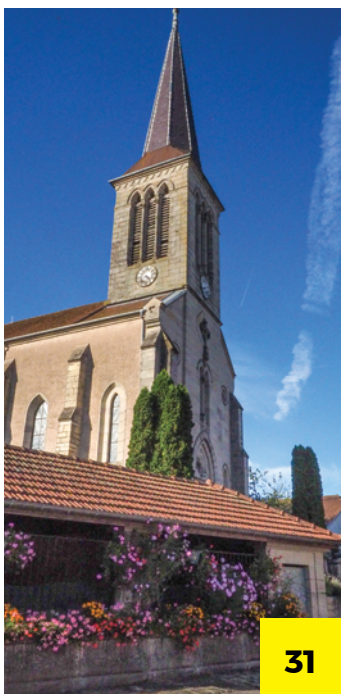
Cet itinéraire de 8000 km retrace le périple de saint Colomban de Bangor à Bobbio. Si vous souhaitez réaliser ce parcours extraordinaire ou seulement découvrir quelques étapes, retrouvez toutes les informations nécessaires sur viacolumbani.com ou sur l'appli : Via Columbani



LES LAVOIRS DU TRIANGLE VERT

Découvrez des lavoirs qui méritent le détour. Il en existe pléthore dans cette zone des Vosges du Sud ! Partez sur les routes de campagnes du Triangle Vert et rendez-vous dans 9 villages ayant chacun des lavoirs et des fontaines remarquables...

À découvrir notamment sur les communes de Meurcourt, Velorcey, Ehuns, Visoncourt, Ailloncourt, Adelans-et-Val-de-Bithaine, Citers, Cerre-les-Noroy, et Mollans et d'autres encore.





Musée du combattant



Conservatoire de la dentelle



Château de Valleroy

AUTRES SITES PATRIMONIAUX

MUSÉE DU COMBATTANT

LUXEUIL-LES-BAINS

29

Espace d'exposition et de mémoire. Les mercredis (selon disponibilité des bénévoles) et les samedis de 14h à 18h, d'avril à octobre, et jours de commémoration.

Tél : 03 84 93 90 15 - **Tarif** : 3€. Gratuit -12 ans - **Adresse** : 10 Place de la Baille - 70300 Luxeuil-les-Bains - **Mail** : musee.combattant70@gmail.com

CONSERVATOIRE DE LA DENTELLE

LUXEUIL-LES-BAINS

30

Découverte des dentellières au travail et exposition de travaux d'aiguille et de créations originales. Entrée libre, mardis et vendredis de 14h à 17h30.

Tél : 03 84 93 61 11 - **Adresse** : Place de l'Abbaye 70300 Luxeuil-les-Bains
Site : www.dentelledeluxeuil.com

CHÂTEAU DE VALLEROY

VALLEROY

31

Château privé restauré. Ouvert dimanches après-midi de mi-avril à début octobre (visites guidées à 15h00, 16h00 et 17h00 ou sur rendez-vous) et tous les jours du 14 juillet au 15 août.

Tél : 06 88 75 46 68 - **Adresse** : Rue du Château, 70000 Valleroy-le-Bois
Site : www.chateau-de-valleroy.fr

AUTRES SITES AUTOUR DU SAVOIR-FAIRE

GALERIE PAS DE DEUX

SAINTE-MARIE-EN-CHANOIS

32

Exposition photos, gravures, peintures. Ouvert les dimanches de 14h à 18h et sur rendez-vous.

Tél : 03 84 49 38 31 - **Adresse** : Rue de St Colomban (suivre la pancarte « Chapelle Saint-Colomban ») à Sainte-Marie en Chanois.

LE CONSERVATOIRE DE LA CITÉ DU MEUBLE

SAINT-LOUP-SUR-SEMOUSE

33

Ouvert ponctuellement durant l'année, selon les animations. Prise de contact nécessaire avant de vous rendre sur le site.

Tél : 03 84 94 18 51 - **Adresse** : 11 Rue de la Croix Partey - 70800 Saint-Loup-Sur-Semouse - **Mail** : alleesduconservatoire@gmail.com

ANJEUX, VILLAGE REMARQUABLE

34



Blotti dans son vallon, le village d'Anjeux est riche de son patrimoine et de son histoire ancestrale et malheureusement tragique autour de procès de sorcellerie ayant eu lieu au XVII^e siècle. L'église des XV^e et XVI^e siècles recèle de nombreux détails architecturaux mais aussi de magnifiques vitraux contemporains contant l'histoire du village.



Le sentier patrimoine du village avec ses panneaux d'information au départ de la mairie (1 km). Itinéraire disponible à l'Office de Tourisme.

VAUVILLERS

35



Cités
de caractère
BOURGOGNE - FRANCHE-COMTÉ

Profitez d'une petite halte pour découvrir Vauvillers et son histoire: son église du XVIII^e, le château aux tuiles vernissées, les anciennes halles du XVII^e, la maison du cardinal Sommier, les fontaines-lavoirs... Très discrète,

cette cité de caractère cache de nombreux trésors d'architecture.

À faire : se faufiler dans les ruelles du quartier ancien, bâti en demi-cercle autour de l'église, admirer la vue sur le massif vosgien depuis la cour du château.

La Boutique



Griottines®

UNIQUE EN SON GENRE, UNE BOUTIQUE
MODERNE ET ORIGINALE DÉDIÉE À L'EXCELLENCE

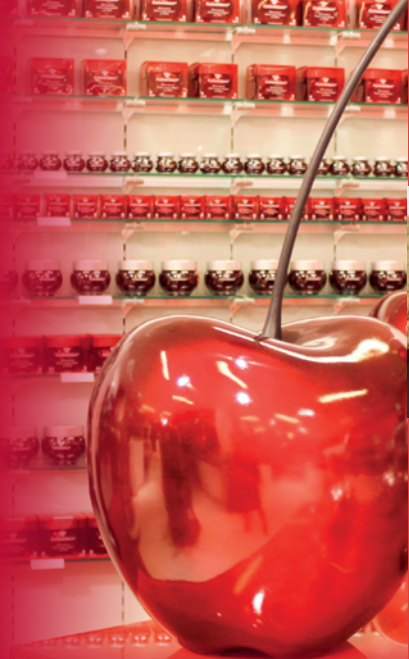


BOUTIQUE GRIOTTINES®

43, AVENUE CLAUDE PEUREUX | 70220 FOUGEROLLES | 03 84 49 63 47 | distilleriepeureux.com

Ouverte du lundi au samedi : 9h00 - 12h30 et 13h30 - 19h00 (18h00 le samedi)

L'ABUS D'ALCOOL EST DANGEREUX POUR LA SANTÉ. À CONSOMMER AVEC MODÉRATION.



DISTILLERIE
*Emile
Coulin*
DEPUIS 1891



BOUTIQUE ÉMILE COULIN

12, RUE DE LA GARE | 70220 FOUGEROLLES | 03 84 49 13 80 | distilleriecoulin.com

Ouverte du mercredi au samedi : 9h00 - 12h30 et 14h00 - 18h30

L'ABUS D'ALCOOL EST DANGEREUX POUR LA SANTÉ. À CONSOMMER AVEC MODÉRATION.





Terroir et gastronomie



RETROUVEZ TOUTE LA LISTE DE PRODUCTEURS ET ARTISANS LOCAUX, DES DISTILLERIES, DES MARCHÉS, ET DES RESTAURANTS DANS NOTRE GUIDE DU TERROIR ET DES RESTAURANTS. DISPONIBLE À L'OFFICE DE TOURISME OU SUR WWW.LUXEUIL-VOSGES-SUD.FR

TERROIR ET GASTRONOMIE

Le territoire de Luxeuil-les-Bains, Vosges du Sud, regorge de produits et surtout de producteurs locaux qui sauront vous mettre l'eau à la bouche.

On trouve de nombreux producteurs, de Kirsch et d'autres spécialités à base de cerise à Fougerolles, toutes aussi délicieuses les unes que les autres, comme le guignolet, le sirop de cerise, les confitures, le jus de cerise....

En termes de charcuterie, le jambon de Luxeuil fait son grand retour grâce aux artisans qui ont repris la production de ce jambon cru très savoureux.

Plus surprenant, le gandeillot: une saucisse à base de chair de porc et de tripes, parfait pour un apéritif ou entre deux tranches de pain pour un encas en randonnée.

Côté fromage, le munster fait frissonner les narines, mais sa douceur en bouche ravie les papilles des amateurs.

On retrouve aussi la traditionnelle cancoillotte et d'autres spécialités laitières.

Les miels, pâtisseries, glaces artisanales, sont également à l'honneur chez de nombreux artisans. Poussez la porte de leurs échoppes, et ils seront ravis de vous faire découvrir leurs produits et leurs recettes.

LA ROUTE ^{DES} CHALOTS

36

ENTRE LES VOSGES ET LA HAUTE-SAÔNE

Le chalot est une dépendance de la ferme construit entièrement en bois, typique des Vosges du Sud, servant autrefois de réserve à grains, d'annexe, et même parfois de coffre-fort pour protéger les denrées précieuses ou les trésors de famille. Entre la Lorraine et la Franche-Comté, on ne compte pas moins de 320 chalots répartis sur 7 communes : Fougerolles-Saint-Valbert, Aillevillers, Raddon et Chapendu, Saint-Bresson, Le Girmont-Val-d'Ajol, Le Val d'Ajol et Ruaux-Plombières.



Dans les Vosges du Sud, empruntez cet itinéraire routier de 120 km pour découvrir un patrimoine d'exception : rivières, tourbières, chapelles, thermes, fontaines... avec une singularité particulière : le chalot (grenier à grains en bois). Plus de 320 chalots sont à découvrir ! Entre cascades et vergers, venez à la rencontre d'artisans et de produc-

teurs afin de partager leur passion et leur savoir-faire : bluets des Vosges, kirsch de Fougerolles-Saint-Valbert, fromages, charcuteries, confitures, miels, légumes... Entre amis ou en famille, le long de votre balade, vous pourrez aussi visiter des sites touristiques et des villages typiques : écomusée, jardins en terrasses, fermes...

www.routedeschalots.fr



Retrouvez le circuit
en flashant ce Qr code

Distillerie Paul Devoille

depuis 1859

FOUGEROLLES



Didier S., distillateur

MAGASIN DE DÉGUSTATION - VENTE

Du lundi au vendredi : 8h30-12h et 13h30-18h

Samedi - dimanche - jours fériés : 10h-12h et 14h-18h

(Fermé les week-ends de janvier, 1^{er} janvier, 1^{er} et 11 novembre et 25 décembre)

VISITES GUIDÉES (Alambics / Greniers / Embouteillage)

Du 1er juillet au 31 août : du lundi au vendredi à 10h30 et à 15h30

Le reste de l'année : le mardi à 15h30

VISITES LIBRES

Jardin Secret de la Fée Verte avec aire de pique-nique abritée

Caves de vieillissement

avec projection d'un film sur les étapes de la fabrication

VISITE GRATUITE, DÉGUSTATION, VENTE

9 rue des Moines Hauts

70220 Fougerolles

Tél : 03.84.49.10.66

www.devoille.com



Thomas R., maître de chais

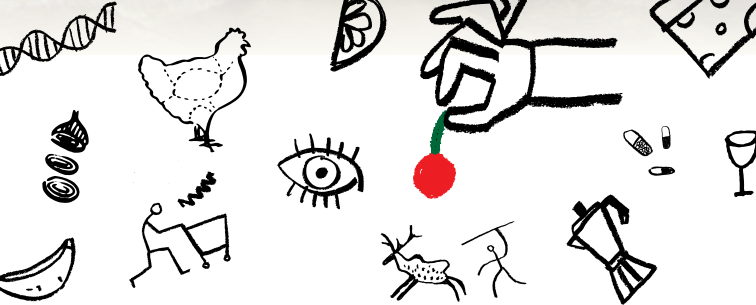
ÉCO MUSÉE

DU PAYS DE LA CERISE

Fougerolles

Je
mange
donc je
suis

Du 15/04 au 15/11/2024,
une exposition conçue par
le musée de l'Homme,
un site du Muséum national
d'Histoire naturelle



Depuis 2023, un **nouvel outil numérique** accompagne l'exposition permanente : une visite **ludique**, enrichie de **commentaires** et d'**accompagnements sonores**.



ÉCOMUSÉE DU PAYS DE LA CERISE
206 le petit Fahys - 70220 FOUGEROLLES-ST-VALBERT

Ouvert du 15/02 au 30/06
14h/18h
tous les jours sauf le mardi

du 01/07 au 31/08
11h/19h
tous les jours

du 01/09 au 15/11
14h/18h
tous les jours sauf le mardi

03 84 49 52 50



Patrimoine
Culturel
Immatériel
en France

Fougerolles-
Saint-Valbert



MUSÉE
DE L'HOMME

FOUGEROLLES-SAINTE-VALBERT

CAPITALE DE LA CERISE ET DU KIRSCH

37



Une muséographie moderne qui présente 150 années de techniques, de traditions et de savoir-faire liés à la fabrication du kirsch dans un site exceptionnel entouré d'un verger conservatoire, où vous pourrez flâner à l'issue de la visite. Découvrez une exposition permanente qui met en lumière le travail des brodeuses et des dentellières.



Ouvert du 15 février au 30 juin et du 1^{er} septembre au 15 novembre : tous les jours sauf le mardi, de 14h à 18h. En juillet et août, tous les jours de 11h à 19h.

Tarifs : adultes : 6€, Jeunes de 13 à 25 ans et étudiants : 3€ / Enfants (de 6 à 12 ans) : 2€ / - de 6 ans : gratuit

Personnes en situation

de handicap : 3€

Demandeurs d'emploi : 4€

Forfait famille (2 adultes + 2 enfants

et plus jusqu'à 16 ans) : 15€

206 le Petit-Fahys à Fougerolles-Saint-Valbert. Tél. 03 84 49 52 50.

www.ecomusee-fougerolles.fr

Expositions temporaires, visites, animations. Programme disponible sur www.ecomusee-fougerolles.fr

LES DISTILLERIES DE FOUGEROLLES-SAINTE-VALBERT

38

Encore aujourd'hui, distillateurs et bouilleurs de cru perpétuent la tradition de la distillation, de production d'eau-de-vie et de spécialités à base de cerise et de nombreux autres fruits.

Retrouvez la liste des distilleries et fermes fougerolaises dans notre guide du terroir et des restaurants. Disponible à l'Office de Tourisme ou en téléchargement sur www.luxeuil-vosges-sud.fr

Depuis 1810
Jambon
 de
LUXEUIL

Marque Déposée
 TRADITION DE LA GASTRONOMIE FRANÇAISE



Visite du séchoir à Jambon de Luxeuil

Le jambon de Luxeuil fait son grand retour grâce aux artisans qui ont repris la production de ce jambon cru très savoureux. Ce travail collectif a été récompensé par l'obtention en 2022 du label «Site remarquable du Goût», aux côtés de Fougerolles pour la cerise et le Kirsch et le Val d'Ajol pour l'andouille !

Elaboré exclusivement à partir de porcs labellisés «Porcs de Haute-Saône» ou «Porcs de Franche-Comté», il est frotté à la main, au sel sec à l'ancienne, parfumé au vin rouge (d'Arbois IGP ou IGP de Haute-Saône), de baies de genièvre, d'épices et d'aromates. Parce qu'il ne se trouve pas partout, visitez le séchoir en plein cœur de ville, dans lequel les jambons sont affinés 9 mois minimum !



**Visite d'avril à novembre. Inscription au 03 84 40 06 41.
 Les dates sont sur notre agenda des animations.**



40

LES MARCHÉS

LUXEUIL - LES - BAINS

Les samedis place Saint - Pierre et les mercredis (petit marché) place du 8 mai de 7h à 12h.

RADDON - ET - CHAPENDU

Marché de producteurs les vendredis de 16h à 20h. Dans les locaux derrière Le Comptoir du Village

FOUGEROLLES- SAINT-VALBERT

Les vendredis de 8h à 12h, place du Champ de Foire.

SAINT-LOUP-SUR-SEMOUSE

Les lundis de 7h à 13h, place Jean Jaurès.

AILLEVILLERS - ET - LYAUMONT

Les mercredis de 8h à 12h.

SAINT-SAUVEUR

Les dimanches de 8h à 12h.

CONFLANS-SUR-LANTERNE

Les jeudis de 8h à 12h.



MARCHÉ DE NUIT À LUXEUIL- LES-BAINS,

41

TOUS LES MARDIS

SOIRS EN JUILLET ET
AOÛT À PARTIR DE 18H,
AU COEUR DE LA VILLE.

Plus de 4000 personnes,
produits locaux, concerts,
ambiance festive,
animations...

41



Activités et loisirs

JOA CASINO

LUXEUIL-LES-BAINS

42

Machines à sous, roulette anglaise électronique, Black Jack électronique. Jeux traditionnels roulette anglaise, Black Jack et Ultimate Poker. Ouvert 7j/7 de 10h à 3h (4h vendredi, samedi et veille de jour férié). NOUVEAU : Bowling, ouvert tous les jours de 12h à 1h (2h les vendredis et samedis).

Tél : 03 84 93 90 90 - Site : www.joa.fr - Adresse : 16, avenue des Thermes - 70300 Luxeuil-les-Bains

CINÉMA / ESPACE MOLIÈRE

LUXEUIL-LES-BAINS

43

En semaine (en journée et en soirée) : sorties nationales, programmation Art et Essai, films en VO et en 3D. Spectacles : concert, théâtre...

Tél : 03 84 40 56 20 - Adresse : 16 Avenue des Thermes - 70300 Luxeuil-les-Bains

ESCAPE-GAME, ZONE SECRÈTE

LUXEUIL-LES-BAINS

44

3 salles haut de gamme pour une immersion parfaite.

Tél : 06 20 63 19 57 - Adresse : 49 Louis Pergaud 70300 Luxeuil-les-Bains

LOCATION DE ROSALIES ET KARTS À PÉDALES

SELLES

45

Au Bistrot «Au pont tournant». Ouvert du 15 avril 2024 au 27 octobre 2024.

Tél : 07 87 05 13 70 - Adresse : 7 rue de la tuilerie- 70210 Selles

Mail : au.pont.tournant.7021@gmail.com

Ouvert 7j/7

casino - restaurant -
bowling - bar des sports -
hôtel

16, Avenue des Thermes.
Tél 03 84 93 90 90.

www.joa.fr/casinos/luxeuil



CASINO DE LUXEUIL

LES JEUX D'ARGENT ET DE HASARD PEUVENT ÊTRE DANGEREUX :
PERTES D'ARGENT, CONFLITS FAMILIAUX, ADDICTION...

RETROUVEZ NOS CONSEILS SUR JOUEURS-INFO-SERVICE.FR (09-74-75-13-13 - APPEL NON SURTAXÉ)





LES RENDEZ-VOUS DU JEUDI

46

Danse et concerts
les jeudis après-midis
de mars à novembre,
Espace Frichet. Gratuit.
Programme sur
www.luxeuil-vosges-sud.fr

1 RUE DE GRAMMONT
70300 LUXEUIL-LES-BAINS.
TÉL. 03 84 40 06 41



AD'Line



Jacques Le Coz et Serge Cholley



DANCING

47

CRYSTAL DANSE

Dancing rétro le mercredi
et dimanche de 14h30 à
19h30, et dancing d'été
« Guinguette des Gouvets »
à Ormoiche.

1 QUARTIER DES BUISSONS, 70300
BREUCHES, TÉL 03 84 40 37 05.

EDEN PARK

Discothèque + de 30 ans.
70200 RIGNOVELLE TÉL. 03 84 40 37 05

BIBLIOTHÈQUES ET MÉDIATHÈQUES

48



BIBLIOTHÈQUE DE LUXEUIL-LES-BAINS

Lundi de 14h à 18h (sauf vacances scolaires), mardi et vendredi de 14h à 18h, mercredi de 10h à 12h et de 14h à 18h, samedi de 9h à 12h.

Horaires d'été

(du 1^{er} juillet au 31 août) :

Mardi de 10h à 12h, mercredi, jeudi et vendredi de 10h à 12h et de 14h à 18h, et samedi de 9h à 12h. **PLACE DE LA BAILLE À LUXEUIL-LES-BAINS. TÉL. 03 84 40 14 96**

MÉDIATHÈQUE DE SAINT-LOUP-SUR-SEMOUSE

Livres, plateforme vidéo et musique, formations, jeux de ps4, CD. Mardi, jeudi et samedi de 10h à 12h, mercredi de 10h à 12h et de 14h à 18h, vendredi de 14h à 18h.

ALLÉE DU HAMEAU À SAINT-LOUP-SUR-SEMOUSE. TÉL. 03 84 49 09 38

BIBLIOTHÈQUE DE FOUGEROLLES

Mercredi : 10h30-11h30 (sauf vacances scolaires). Vendredi et samedi : de 10h30 à 11h30

12, RUE DU PARC. 70220

FOUGEROLLES-SAINT-VALBERT.

BIBLIOTHÈQUE D'AILEVILLERS-ET-LYAUMONT

Ouvert le mercredi de 9h30 à 12h et de 14h à 16h30. Samedi de 10h à 12h.

**1 RUE GEORGES CHEVROLET
À AILEVILLERS-ET-LYAUMONT.
TÉL. 03 84 49 94 17**

MÉDIATHÈQUE DE VAUVILLERS

Ouvert le mercredi de 9h30 à 12h et de 14h à 16h30, le samedi de 10h à 12h. Fermée pendant les vacances de Noël et du 15 juillet au 15 août.

COUR DU CHÂTEAU À VAUVILLERS.

**RETROUVEZ LA
LISTE COMPLÈTE DES
BIBLIOTHÈQUES SUR
[HTTP://MEDIATHEQUES.
HAUTE-SAONE.FR/](http://mediatheques.haute-saone.fr/)**



49

Les grands événements de la destination

DU 11 AU 17 MARS

La Saint Patrick

À LUXEUIL-LES-BAINS

DU 4 MAI AU 7 SEPTEMBRE

Exposition par le photographe Philippe Debiève



À LA TOUR DES ÉCHEVINS,
LUXEUIL-LES-BAINS

SAMEDI 18 MAI

La Nuit européenne des musées



À LUXEUIL-LES-BAINS
ET À L'ÉCOMUSÉE
DU PAYS DE LA CERISE
À FOUGEROLLES-
SAINT-VALBERT

**DU 18 MAI AU 29 OCTOBRE
LES 1^{ER} SAMEDIS DU MOIS**

Samedis de l'Orgue



À LUXEUIL-LES-BAINS

DIMANCHE 19 MAI

Fête du vélo

À LUXEUIL-LES-BAINS

**SAMEDI 15 ET
DIMANCHE 16 JUIN**

Les Journées Européennes de l'Archéologie



À LUXEUIL-LES-BAINS

DIMANCHE 12 MAI

Fête du Pain à l'Abbaye Saint-Colomban et Fête des fleurs

À LUXEUIL-LES-BAINS

SAMEDI 15 JUIN
Grand Huit
Vosges du Sud



DÉPART DE LUXEUIL-LES-BAINS.

SAMEDI 29 JUIN
La Fête des cerises



À FOUGEROLLES-
SAINT-VALBERT

LES MARDIS
DE JUILLET ET AOÛT
Les Marchés
de nuit



À LUXEUIL-LES-BAINS
À PARTIR DE 18H.

DU MERCREDI 3 AU
SAMEDI 6 JUILLET
Les Pluralies



À LUXEUIL-LES-BAINS

VENDREDI 26 JUILLET
Tour d'Alsace
PASSAGE PAR LES
COMMUNES DE CONFLANS
SUR LANterne,
BRIAUCOURT, ORMOICHE,
BREUCHES, ST SAUVEUR,
LUXEUIL-LES-BAINS,
FOUGEROLLES, RADDON-
ET-CHAPENDU, STE-MARIE-
EN-CHANOIS

DU 18 JUILLET AU 4 AOÛT :
Festival Musique
et Mémoire



› JEUDI 18 JUILLET À 21H.
21 H ÉCOMUSÉE DU PAYS
DE LA CERISE,
FOUGEROLLES-
SAINT-VALBERT

› VENDREDI 2, SAMEDI 3 ET
DIMANCHE 4 AOÛT À 21H.
JUILLET, 21 H, BASILIQUE
SAINT-PIERRE, LUXEUIL-
LES-BAINS

**MARDI 13 ET
LE MERCREDI 14 AOÛT
Festival Colomb'
in Rock**



À COLOMBE-LÈS-VESOUL

**SAMEDI 21 ET DIMANCHE
22 SEPTEMBRE
Les Journées
du patrimoine**



À LUXEUIL-LES-BAINS
ET SUR LE TERRITOIRE

**SAMEDI 7 ET DIMANCHE
8 SEPTEMBRE
Festival Art
et Patrimoine**



À LUXEUIL-LES-BAINS, PAR
L'ASSOCIATION L'ART DANS
LA RUE.

**DIMANCHE 6 OCTOBRE
La foire agricole
de Saint-Bresson**



À SAINT-BRESSON

**DIMANCHE 15 SEPTEMBRE
La Foire aux beignets
de cerises**



À FOUGEROLLES-
SAINT-VALBERT

**SAMEDI 23 NOVEMBRE
La Fête du Kirsch**
À FOUGEROLLES-
SAINT-VALBERT

**COURANT DÉCEMBRE
Fête Noël**
À LUXEUIL-LES-BAINS

SPECTACLES, CONCERTS,
FESTIVALS, EXPOSITIONS,
RANDONNÉES, VISITES
GUIDÉES, SORTIES...
TOUTES LES ANIMATIONS DU
TERRITOIRE SONT
SUR [WWW.LUXEUIL-VOSGES-
SUD.FR](http://WWW.LUXEUIL-VOSGES-
SUD.FR), RUBRIQUE AGENDA.

**DEMANDEZ LE
PROGRAMME
MENSUEL À L'OFFICE
DE TOURISME !**



Informations pratiques



Transports

► Gares de Luxeuil-les-Bains(TER) et de Remiremont (TGV) / Gare d'Aillevillers (TER)
Billets et horaires au 36 35 / www.sncf-connect.com

Permanence de la SNCF (vente de billets TER et TGV) au bureau Info Jeunes, Pays de Luxeuil, situé 41 rue Victor Genoux à Luxeuil, les jeudis de 10h à 12h.

► Autocars :
Horaires, tarifs, informations réseaux. Tél. 03 80 11 29 29
www.viamobigo.fr

► Sur Luxeuil-les-Bains, service de bus « Luxeuil le Bus », demandez les horaires à l'Office de Tourisme

► Borne pour voiture électrique : Parking Auchan et Aldi à Luxeuil-les-Bains



Numéros de secours

Pompiers : 18 - 112

Samu : 15

Médecin de garde : 3966

Pharmacie de garde : 3237

Samu social : 115

Hôpital de Luxeuil-les-Bains (rue Grammont), service d'urgence : 03 84 93 35 15

Gendarmerie : 17



Cartes avantages jeunes, accès internet, permanence SNCF le jeudi matin de 10h à 12h.

41 rue Victor Genoux à Luxeuil-les-Bains, tél : 03 84 40 12 28.
www.ijluxeuil.com

Découvrez la destination de l'Office
de Tourisme Luxeuil-les-Bains,
Vosges du Sud en écoutant :

COMTOISE RADIO !



COMTOISE
RADIO 107.1



50

Office de Tourisme de Luxeuil-les- Bains, Vosges du Sud

30 RUE VICTOR GENOUX
70300 LUXEUIL-LES-BAINS
TÉL. 03 84 40 06 41



Bureau d'informations touristiques

1 RUE DE LA GARE
À FOUGEROLLES
SAINT-VALBERT,
TÉL. 03 84 49 12 91

TOURISME@LUXEUIL-VOSGES-SUD.FR

Horaires sur www.luxeuil-vosges-sud.fr

NOS SERVICES :

DOCUMENTATION TOURISTIQUE,
CARTE D'HÔTE, LOCATION DE TABLETTES
ET D'AUDIO-GUIDES, RÉSERVATION DE VISITES
GUIDÉES, VENTE DE SÉJOURS
ET BONS CADEAU, ACCUEIL GROUPES,
PC EN LIBRE SERVICE, WIFI GRATUIT,
BOUTIQUE, LIVRETS JEU...

Pour prolonger
votre expérience

 OTLUXEUIL  LUXEUIL_VOSGES_DU_SUD

 LUXEUILTOURISME  OFFICE DE TOURISME
DE LUXEUIL- LES-BAINS, VOSGES DU SUD

WWW.LUXEUIL-VOSGES-SUD.FR



Horaires d'ouverture de l'Office de Tourisme de Luxeuil-les-Bains, Vosges du Sud

BASSE SAISON

DU 1^{ER} NOVEMBRE AU 31 MARS :

De 9h à 12h30 et de 14h à 17h.

Fermé les dimanches
et jours fériés

MOYENNE SAISON

**DU 1^{ER} AVRIL AU 31 MAI ET DU 1^{ER} OCTOBRE
AU 31 OCTOBRE :**

De 9h30 à 12h30 et de 14h à 18h.

Fermé les dimanches et le 1^{er} mai

HAUTE SAISON

DU 1^{ER} JUIN AU 30 SEPTEMBRE :

De 9h30 à 12h30 et de 14h à 18h.

Les dimanches de 10h à 12h et de 14h à 18h

Au bureau de Fougères-Saint-Valbert


OUVERT D'AVRIL À SEPTEMBRE.

Les mardis, mercredis et vendredis
de 8h30 à 12h30 et de 14h à 17h.



*Vous avez
séjourné chez nous ?*

**Donnez-nous votre avis
en scannant ce QR code !**



Nous
donnons
aux jeunes
**le pouvoir
d'avancer.**

Crédit Photo : Getty Images

Banque au quotidien, installation,
orientation, assurance, mobilité,
découvrez nos solutions dédiées.

Crédit  Mutuel

Luxeuil-Les-Bains

30 rue Jules Jeanneney – 70300 Luxeuil-Les-Bains
Tél. : 03 84 93 82 85 – Courriel : 07840@creditmutuel.fr

Caisse Fédérale de Crédit Mutuel et Caisses affiliées, société coopérative à forme de société anonyme au capital de 5 458 531 008 euros, 4 rue Frédéric-Guillaume Raiffeisen, 67913 Strasbourg Cedex 9, RCS Strasbourg B 588 505 354 – N° ORIAS : 07 003 758.