



**Et si je venais
vivre dans
le Pays
de Luxeuil ?**

Une belle qualité de vie

**Département de la Haute-Saône
en région Bourgogne-Franche-Comté.**





Transport

Accès en voiture (temps de trajet approximatif)



Vesoul (et Jacques Brel) : 30 min
 Belfort (et son Lion) : 45 min
 Épinal (et ses Images) : 45 min
 Besançon (et sa Citadelle) : 1h
 Nancy (et sa Place Stanislas) : 1h15
 Dijon (le petit Paris) : 2 h
 Strasbourg (et ses colombages) : 2h
 Paris : 4h

Accès en train (temps de trajet approximatif)



Belfort : 40 min
 Epinal : 45 min
 Paris en TGV depuis Remiremont : 2h50
 Paris en TGV depuis Belfort : 2h50

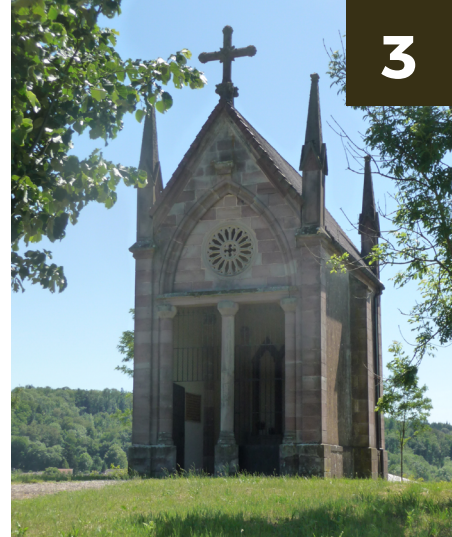
Accès aéroport international

Mulhouse/Bâle/Freiburg : 1h10
 7^e aéroport français en nombre de passagers
 Nombreuses destinations desservies



Un transport urbain





Le Pays de Luxeuil

Situé sur le piémont des Vosges du Sud, le Pays de Luxeuil jouit de paysages bucoliques, de villages typiques et paisibles et d'une petite ville-centre dynamique : Luxeuil-les-Bains, probablement la plus belle ville du département et l'une des plus séduisante de la région.

6 bonnes raisons de s'installer dans le Pays de Luxeuil

2

Les prix de l'immobilier et le coût de la vie restent très accessibles : et si vous craquiez pour une villa Belle Epoque ou pour une authentique ferme comtoise, au coût d'achat et à la fiscalité abordables ? Les prix de l'immobilier sont ici parmi les plus bas de France.



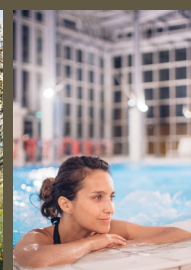
4

Vous trouverez de nombreux services à la population : infrastructures scolaires, personnels et équipements de santé, 4G et fibre optique, grandes surfaces et commerces de proximité



6

Rayonnez depuis le Pays de Luxeuil : vivre dans le Pays de Luxeuil permet de découvrir à proximité d'autres belles destinations : Vosges, Alsace, Jura, et pourquoi pas Suisse et Allemagne.



La qualité de vie est ici réellement attractive : place à la nature et à la tranquillité, au terroir et aux circuits-courts, au bien-être et au thermalisme, place à l'histoire et au patrimoine, à la convivialité et à la rencontre. Dans le Pays de Luxeuil, tout se mesure à échelle humaine !



Nos entreprises recrutent ou vous aurez la place de lancer votre projet professionnel (artisanat, commerces, tourisme, services à la personne, etc.)



L'offre en matière de culture et de loisirs rend ce petit territoire très dynamique : la programmation culturelle de Luxeuil-les-Bains est digne d'une ville de taille moyenne et propose de nombreux loisirs



Qualité de vie

LE PAYS DE LUXEUIL, UN PAYS OÙ IL FAIT TRÈS BON VIVRE !

En venant vivre dans le Pays de Luxeuil, vous allez découvrir des **paysages naturels vallonnés, jalonnés de forêts et constellés d'étangs**, à deux pas du territoire voisin des 1000 étangs et de ses paysages de carte postale. Il offre plus globalement de nombreuses **possibilités de randonnées en tout genre**.

Porte d'entrée du **Parc naturel régional des Ballons des Vosges**, le Pays de Luxeuil essème des villages souvent empreints d'authenticité. On y trouve encore de **magnifiques lavoirs** et des **fermes typiques** de la région à simplement contempler ou à réhabiliter pourquoi pas si vous êtes amateur de belles pierres.

Le terroir est ici inscrit dans les gènes, vous trouverez de nombreux produits locaux sur les marchés de pays et dans les commerces : jambon artisanal de Luxeuil et autres salaisons, myrtilles et bluets des Vosges, cancoillotte et munster AOC, truite de pays, cerises de Fougerolles ...

Au cœur de cette nature, trône depuis des millénaires **la cité thermale et patrimoniale de Luxeuil-les-Bains**, souvent considérée comme la plus belle ville de Haute-Saône et même plus largement avec ses 17 Monuments Historiques, son abbaye, sa basilique, son cloître, etc. Il suffit de lever les yeux pour découvrir, au fil du temps, les nombreux détails de son architecture : entre cœur médiéval historique, époque Renaissance, Art Nouveau, villas Belle Epoque et constructions plus contemporaines, telle l'&cclesia cité patrimoine qui renferme un trésor archéologique en son sein. Cette petite ville d'à peine 7000 âmes jouit **d'une vie culturelle à la hauteur de sa grande histoire** : les événements culturels, musicaux, artistiques, gastronomiques, sportifs sont récurrents à Luxeuil-les-Bains.

Que vous habitiez à Luxeuil-les-Bains ou dans les villages environnants, l'intégration se fait souvent facilement. **Les habitants sont le plus souvent simples, conviviaux et chaleureux**.

Enfin, impossible de parler du Pays de Luxeuil sans parler de sa **BA116** : cette base de l'armée de l'air fait la fierté des habitants. Elle est l'une des rares bases françaises qui sera dotée des avions de chasse rafales d'ici quelques années. On peut la découvrir parfois lors de grandes manifestations.



Immobilier

IMMOBILIER / HABITAT :
ET SI VOUS DÉNICHIEZ UNE PÉPITE ?

**Un coût de l'immobilier relativement attractif,
pour tous les budgets et pour tous les goûts.**

Des incitations fiscales : secteur éligible au dispositif « De Normandie », communes en « Zone de Revitalisation Rurale ».

Des aides : Subventions possibles pour la rénovation des biens immobiliers des propriétaires bailleurs ou occupants sur une partie du territoire (renseignements auprès de Soliha 03 84 40 63 28)

Plusieurs agences immobilières sur le territoire.





Emploi

DES EMPLOIS À POURVOIR
OU DE LA PLACE POUR MONTER
VOTRE ENTREPRISE !

Nos entreprises recrutent : 3 secteurs économiques porteurs

Industrie & Artisanat : Tissu économique varié avec la présence plus marquée d'entreprises dans le domaine de la fonderie, du textile, du bois, de l'agroalimentaire et de l'ameublement.

Tourisme & Thermalisme : Etablissement thermal (environ 5000 curistes en 2022), casino, hôtels (représentant + de 60% de la capacité hôtelière du département), résidences de tourisme, meublés pour curistes, camping. 50 000 visiteurs à l'Office de Tourisme en 2022.

Services : La ville compte un hôpital, les services des Finances Publiques, la Poste et un centre de tri, 1 200 militaires sur la Base Aérienne 116, des banques et assureurs, etc.

Vous souhaitez monter votre entreprise ou votre commerce

Commerces : le Pays de Luxeuil est actuellement en pleine dynamique de reprise de commerces après le difficile épisode de la covid-19. Mais il reste de la place des projets commerciaux en tout genre

Artisanat : comme partout en France, les artisans sont recherchés (dans le bâtiment surtout, mais pas que) il y a encore de la place pour développer votre entreprise artisanale dans le secteur

Autres entreprises : 9 zones d'activités dans le Pays de Luxeuil où installer son entreprise, dont certaines idéalement situées à proximité d'axes routiers stratégiques et fréquentés

Services à la population

LES SERVICES À LA POPULATION
DANS LE PAYS DE LUXEUIL

Scolaire et périscolaire

13 écoles élémentaires et maternelles publiques
1 école élémentaire et maternelle privée
1 collège public et 1 collège privé
2 crèches publiques et 1 crèche privée
1 Relais Petite Enfance
4 accueils loisirs périscolaires
2 accueils de loisirs extrascolaires



Santé

1 Hôpital de jour : consultations de spécialistes (gynécologue, radiologue, cardiologue...)
15 médecins généralistes présents dans le territoire
29 infirmiers, 2 sage-femmes
Plusieurs spécialistes : kinésithérapeutes, ostéopathes, ophtalmologues, orthophonistes, orthodontistes, dentiste, prothésistes dentaires
1 laboratoire d'analyses médicales
1 centre médical municipal et centre d'ophtalmologie - ouverture printemps été 2023
1 centre Médico Psychologique avec 1 centre d'accueil thérapeutique à temps partiel
1 centre Médico-Social (assistante sociale, psychologue...)
1 ITEP (institut thérapeutique éducatif et pédagogique) complété par 1 IME (institut médico-éducatif) avec une unité autisme
1 Ehpad, 1 résidence Âge et Vie, 1 résidence Autonomie
Service de soins infirmiers et d'hospitalisation à domicile
Autres hôpitaux à proximité : Lure, Vesoul, Remiremont, Belfort

Autres services

Fibre optique installée ou en cours d'installation selon les communes
Services classiques : banques, assurances, transport, grandes surfaces, etc.





Loisirs, culture, commerces

DES ACTIVITÉS À PORTÉE DE MAINS
TOUT AU LONG DE L'ANNÉE !

Commerces/shopping ?

Des commerces indépendants et enseignes diversifiés en centre-ville

Des producteurs qui vous accueillent en vente directe et plusieurs marchés de pays

Des zones commerciales à taille humaine



Une activité sportive ?

1 piscine, des gymnases, des terrains extérieurs, de nombreux clubs : running, basket, football, handball, haltérophilie, cyclisme, tennis, ping-pong...

Des boucles cyclables et VTT, des cols du Tour de France à proximité

Mais aussi des événements sportifs organisés en matière de course à pied, basket, handball (d'importance régionale et parfois nationale et internationale)



Une sortie en soirée ?

Des restaurants, bars, cafés pour tous les budgets

1 cinéma, 1 casino (l'un des plus importants du quart nord-est) , 1 bowling

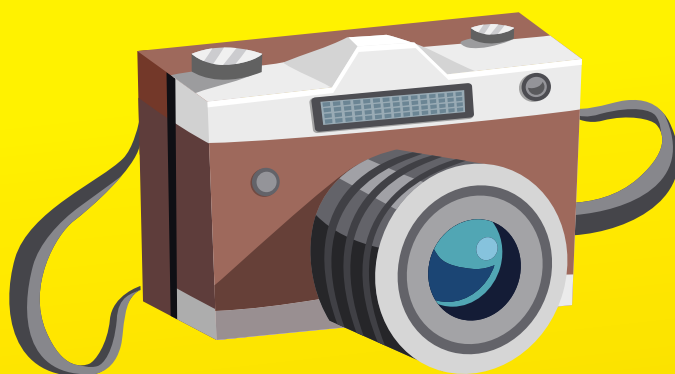
Des nocturnes aux thermes

La riche saison culturelle de Luxeuil (théâtre et concerts notamment)

Le festival des Pluralies (concerts avec de belles têtes d'affiche)

Les marchés de nuit chaque mardis soir de juillet/août





Une journée culturelle ou patrimoniale ?

1 site archéologique d'importance majeure : l'Église, Cité Patrimoine.

3 musées et 17 sites classés Monuments Historiques à Luxeuil-les-Bains.

1 Abbaye (St Colomban), 1 basilique et son cloître.

De nombreuses visites guidées toute l'année et des événements patrimoniaux : Journées du Patrimoine, Nuit des Musées, Journées de l'Archéologie et de l'Architecture.

Des événements culturels (Festival Art et Patrimoine, Venise à Luxeuil, etc.).

Un moment nature et bien-être ?

Un moment détente à l'établissement thermal : spa, hammam, sauna, piscine thermale.

Un massage en institut, praticiens en sophrologie, shiatsu, sauna japonais et infrathérapie.

Une journée au calme dans la nature ? Le territoire regorge d'espaces naturels à visiter, de la balade à la randonnée en passant par une initiation au golf des Vosges du Sud, des possibilités de pêche et de centres équestres.

Intégrer une association ?

Avec plus de 150 associations, vous trouverez toutes les activités sportives, manuelles, culturelles qui vous conviennent !





Luxeuil au cœur d'autres régions

RAYONNEZ DEPUIS LE PAYS DE LUXEUIL !

Ce n'est peut-être pas par hasard que **Saint-Colomban**, personnage emblématique de notre territoire, fonda son abbaye à Luxeuil en 595. Celui qui est considéré comme l'un des « Pères de l'Europe » a peut-être trouvé à Luxeuil une position de carrefour géographique.

Toujours est-il que vous pouvez visiter facilement d'autres régions attractives à proximité de la nôtre, à commencer par les **Vosges du Sud** auquel appartient notre territoire : la carte postale des Mille Etangs, le site UNESCO Notre Dame du Haut de Ronchamp, la Planche des Belles Filles (haut lieu du Tour de France ces dernières années).

Le **Territoire de Belfort** appartient également à notre destination Vosges du Sud avec 3 autres pépites à découvrir : le Ballon d'Alsace (futur Grand Site de France), la presqu'île du Malsaucy (site naturel et site des Eurockéennes de Belfort) et enfin la jolie ville de Belfort, son Lion, sa Citadelle et son cœur historique.).

À peine plus loin, se situe d'autres incontournables dans le **Département des Vosges** : l'Imagerie d'Epinal, les stations touristiques de Gérardmer et de la Bresse, ainsi que la route des crêtes vosgiennes.

Enfin à un peu plus d'une heure se trouvent **les très belles régions alsaciennes, du Doubs et du Jura** (région naturelle du Haut-Doubs, ville Unesco de Besançon) ou encore Nancy et sa sublime Place Stanislas (Unesco également), Fribourg en **Allemagne** ou Bale en **Suisse**.

Bref une belle région à découvrir tranquillement...



Pour terminer de vous convaincre, anecdotes



POUR TERMINER DE VOUS CONVAINCRE... LE SAVIEZ-VOUS ?

La commune de Saint-Bresson est constituée de nombreux hameaux et d'un véritable dédale de petites routes : il est très amusant de s'y perdre pour découvrir de magnifiques paysages et de nombreux produits du terroir

Ici on se déplace sans regarder sa montre, on ne connaît ni les heures de pointe ni les bouchons, à Luxeuil vous n'avez qu'un feu rouge !



La Haute-Saône est un département précurseur au niveau national dans l'installation de la fibre optique en milieu rural et dans le tri des déchets

Le prix du café dans le Pays de Luxeuil est d'environ 1,40 euros et celui d'un demi de bière à 2,50 euros

Les thermes de Luxeuil proposent des nocturnes les mardis et vendredis soir, pour un moment de bien-être tout en détente

Dites adieu au parcmètre, ici pas besoin de payer pour se stationner

Depuis près de 1500 ans, l'abbaye Saint-Colomban se dresse au cœur de la ville de Luxeuil. A la fois centre spirituel, intellectuel et politique, l'abbaye était dotée de sa propre écriture : l'écriture dite de Luxeuil.



Chaque mardi soir de juillet/août se déroulent les marchés de nuit de Luxeuil : plusieurs milliers de personnes se rassemblent pour prendre un verre, déguster des produits du terroir et écouter de la musique.

CONTACT

OFFICE DE TOURISME DE LUXEUIL- LES-BAINS VOSGES DU SUD

30 Rue Victor Genoux

70300 Luxeuil-les-Bains

Tél. 03 84 40 06 41

Email : attractivite@luxeuil-vosges-sud.fr

www.luxeuil-vosges-sud.fr

